



▶ MASTER SOLAIRE GAZ

Le Master Solaire Gaz regroupe en un seul appareil les caractéristiques d'une production E.C.S. solaire et d'un appoint gaz type Master Gaz.

- ▶ Réservoir vertical en Acier Thermo-Laqué (A.T.L.) ou Inox 316 L
- ▶ Température maxi : 85°C
- ▶ Anode magnésium (A.T.L.)
- ▶ Pression de service : 7 bar maxi
- ▶ Réchauffeur tubulaire démontable en inox en partie basse, raccordé aux panneaux solaires
Primaire : **80/60°C**
Eau glycolée à 30 %
Secondaire : 10/60°C
- ▶ Corps de chauffe en partie haute équipé d'un brûleur à air pulsé
- ▶ **Rendement 93 % sur P.C.I.** - Pouvoir Calorifique Inférieur
- ▶ Installation intérieur
- ▶ Pilotage et surveillance de l'appoint gaz par régulateur **Pack Control 3®**
- ▶ Pompe d'homogénéisation (fonction nuit)
- ▶ Jaquette calométal **M0**, ép. 100 mm, finition tôle Isoxal (percée)
- ▶ **Système cheminée ou ventouse** (max. 4 ml + terminal - option disponible pour puissance ≤ 69 kW)

CONCEPTION ANTI-LÉGIONELLE

- ▶ Intérieur lisse
- ▶ Arrivée eau froide directionnelle
- ▶ Orifice de vidange totale



OPTIONS

- ▶ Kit solaire (p. 34)
- ▶ Accessoires E.C.S. (p. 142-144)
- ▶ Ventouse jusqu'à 69 kW
- ▶ Déchargement au sol (p. 12)

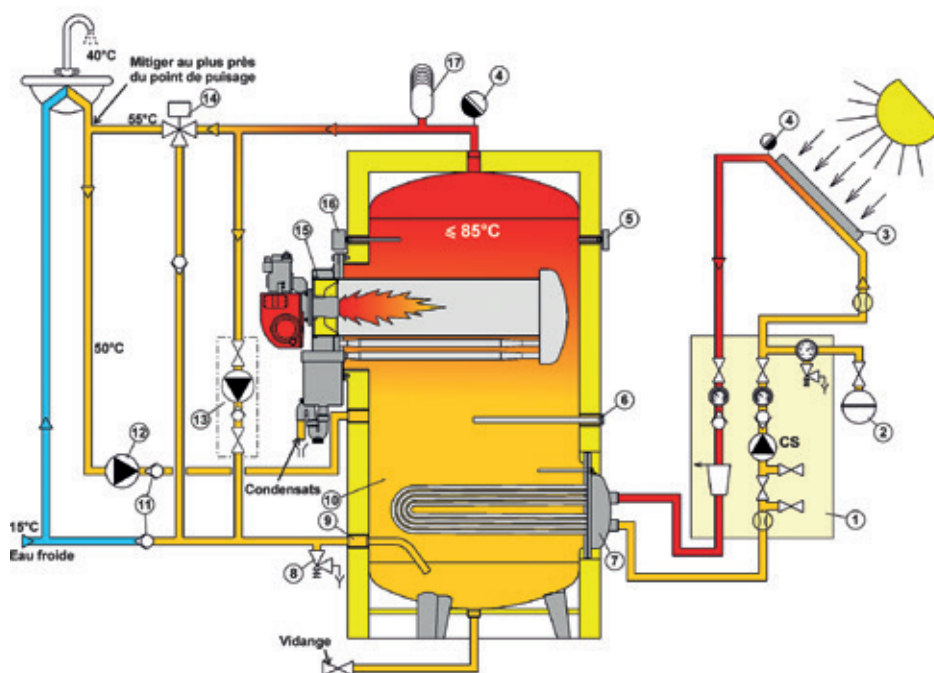


OPTIONS SOLAIRES

- ▶ Coffret régulation GAZ/SOLAIRE **Pack Control 4®**
Code **S23307**
- ▶ Interrupteur crépusculaire
Code **2192**

GARANTIES

Réservoir et corps de chauffe : **3 ans**
Matériel électrique - Circulateur
Brûleur : **1 an**



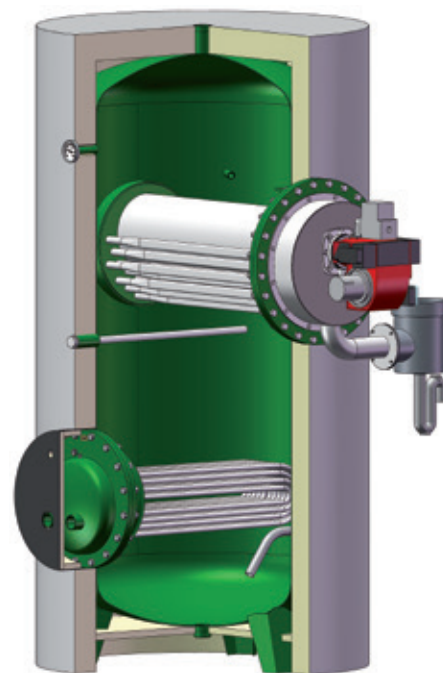
1. Station solaire.
2. Vase d'expansion.
3. Panneau solaire.
4. Purgeur d'air.
5. Thermomètre.
6. Anode magnésium (version ATL).
7. Réchauffeur solaire.
8. Soupape de sécurité.
9. Arrivée E.F anti-dépôt.
10. Ballon E.C.S.
11. Clapet anti-retour.
12. Pompe de bouclage.
13. Kit pompe d'homogénéisation.
14. Vanne 3 voies ECS.
15. Échangeur gaz.
16. Thermostat double.
17. Anti-bélier.

▶ MASTER SOLAIRE GAZ A.T.L.

- ▶ Réservoir vertical en Acier Thermo-Laqué (A.T.L.)
- ▶ Foyer et faisceaux de tubes en Inox, plaque de fond et bride en A.T.L.
- ▶ Anode magnésium

Nature (G20, G25 ou G31) et pression gaz à préciser à la commande pour pré réglage de l'appareil.

Capacité L	Puissance solaire kW	Puissance gaz kW	Code
1500	40	50	4401
	40	69	4411
2000	60	69	4412
	70	90	4422
2500	70	90	4423
	80	120	4433
3000	80	120	4434
	80	150	4444

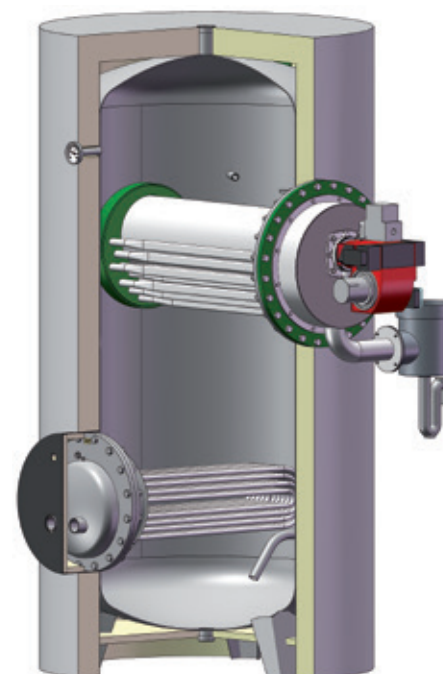


▶ MASTER SOLAIRE GAZ INOX

- ▶ Réservoir vertical en acier Inox 316 L
- ▶ Foyer et faisceaux de tubes en Inox, plaque de fond et bride en A.T.L. (option tout INOX sur demande)

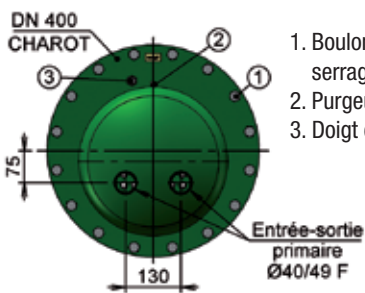
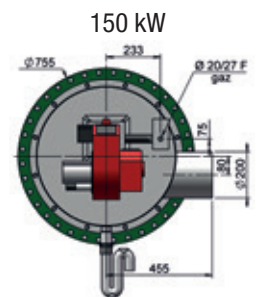
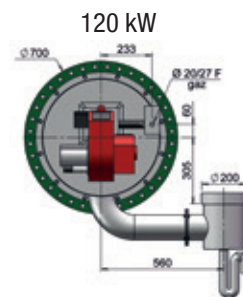
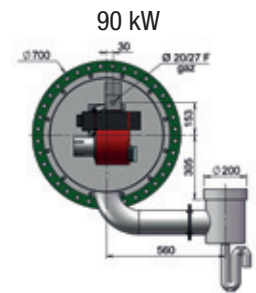
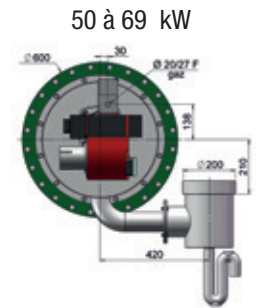
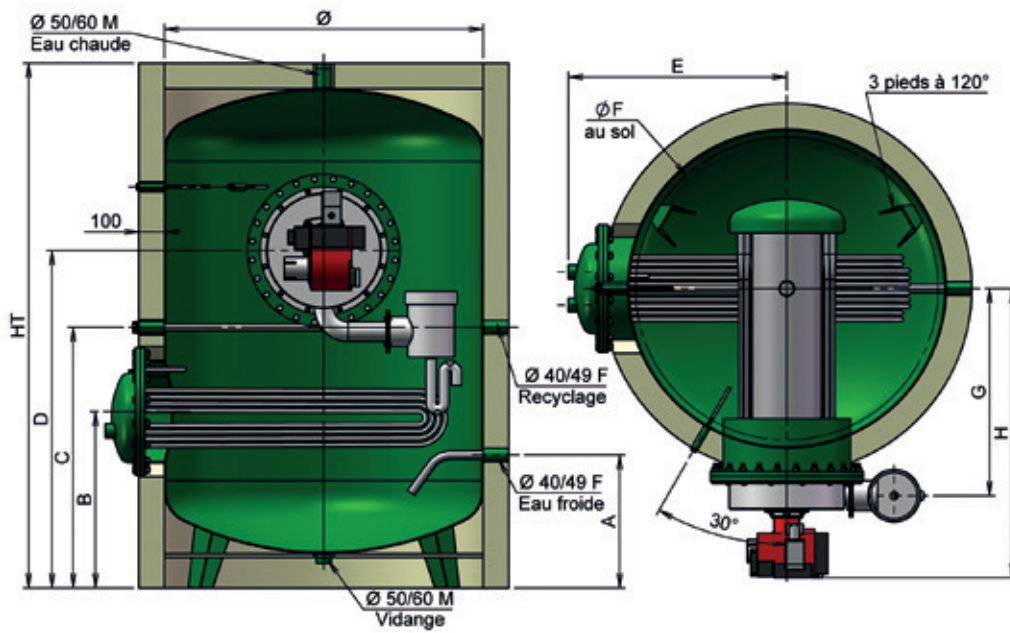
Nature (G20, G25 ou G31) et pression gaz à préciser à la commande pour pré réglage de l'appareil.

Capacité L	Puissance solaire kW	Puissance gaz kW	Code
1500	40	50	14401
	40	69	14411
2000	60	69	14412
	70	90	14422
2500	70	90	14423
	80	120	14433
3000	80	120	14434
	80	150	14444



ACCUMULATEURS GAZ

MASTER SOLAIRE GAZ



1. Boulons. Appliquer un couple de serrage de 100 N m par boulon.
2. Purgeur d'air du réchauffeur.
3. Doigt de gant.

détail corps de chauffe gaz voir pages Master gaz

Capacité L	Puissance gaz kW	Volume réel L		Dimensions mm										Poids* kg			
		A.T.L.	Inox	H.T.	H.T. Basculement	\varnothing^*	A	B	C	D	E	$\varnothing F$	G	H	A.T.L.	Inox	
1500	50	1405	1424	2310	2330	1000	460	630	1200	1500	675	730	925	715	1035	485	487
	69																
2000	69	1902	1907	2055	2085					1020						595	557
	90	1838	1843							1290				1165		685	658
2500	90	2454	2560	2565	2590									830		765	728
	120	2450	2456			1250	520	690	1390	1690	855	855	1186			775	738
3000	120	2709	2723	2785	2810										1380	865	764
	150	2694	2707						1610	1910				975	1580	955	858

*Dimensions et poids hors calorifuge