

RÉGULATEURS ET ARMOIRES ÉLECTRIQUES



Le régulateur électronique **Pack Control 4®** est la synthèse des nouvelles technologies et de nos 40 années d'expérience en gestion de l'eau chaude sanitaire collective.

Grace à son **écran tactile couleur 7"**, jamais l'accès aux nombreuses fonctionnalités n'aura été aussi simple et intuitif.

Les différents écrans accessibles en moins de 3 clics, permettent de :

- ▶ **Paramétrer** facilement l'installation,
- ▶ **Visualiser** les températures en un seul coup d'œil et le fonctionnement des principaux éléments raccordés : pompes, vannes, débitmètres.

Disponible en **coffret compact**, ou **intégré dans une armoire électrique**, il est destiné à réguler et surveiller la production et la distribution de l'eau chaude sanitaire, assurée par tout type de système :

- ▶ Ballon ECS électrique (1 à 4 ballons indépendants)
- ▶ Ballon équipé de réchauffeur ou serpentin alimenté par un fluide primaire (1 à 2 ballons)
- ▶ Ballon primaire équipé d'un serpentin sanitaire (1 ballon)
- ▶ Échangeur à plaques instantané ou semi-instantané (avec ballon tampon)
- ▶ Système de production d'E.C.S. Pasteurisée (instantané ou semi-instantané)
- ▶ Système de production d'E.C.S. solaire (échangeur ou ballon solaire)
- ▶ Système de production d'E.C.S. thermodynamique (avec PAC)

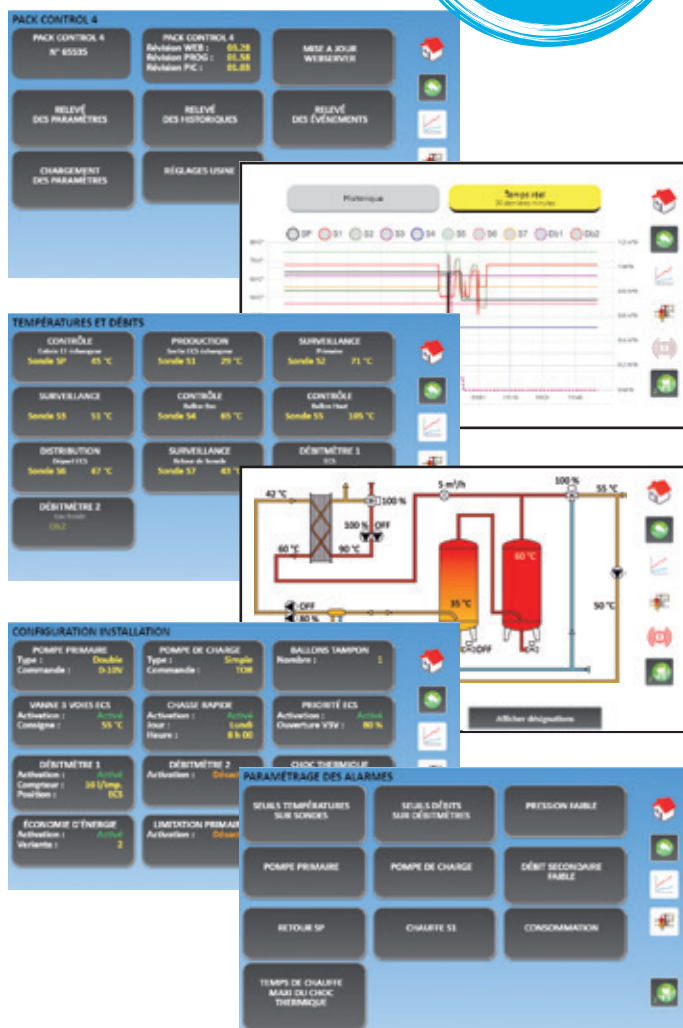
GTC EN
BACNET IP OU
MODBUS RTU

Le **Pack Control 4®**

- ▶ **Assure** l'inversion automatique des pompes doubles avec report en cas de défaut et comptabilisation des temps de marche.
- ▶ **Surveille** les températures, les débits et la pression du réseau et alerte en cas de problème.
- ▶ **Ajuste** les paramètres P.I.D. en cas d'instabilité de la température de distribution E.C.S.
- ▶ **Mémore** tous les débits et températures à raison d'une valeur toutes les 2 minutes, et tous les évènements remarquables.

Les différentes possibilités de connexion offrent de la souplesse et du confort dans la supervision et la connexion à distance :

- ▶ **Supervision sur une GTC** avec le protocole Bacnet IP ou Modbus RTU
- ▶ **Connexion au webserver** sur PC, tablette ou Smartphone, via le réseau filaire ou Wifi du bâtiment, ou en local par le Wifi du Pack Control 4®, paramétré en point d'accès Wifi.



Le **PACK CONTROL 4®** est adaptable :

▶ à tous les modes de production :

Accumulation - Semi-instantané - Instantané

▶ à toutes les énergies :

Électrique - Circuit primaire avec ou sans vanne 3 voies - Gaz - Solaire - Pompe à chaleur

▶ à toutes les installations :

Neuves ou existantes

Paramétrage et contrôle de plus de 150 fonctions

- ▶ Régulation et surveillance de la température E.C.S.
- ▶ Gestion des cycles chocs thermiques et relance de jour
- ▶ Pilotage de la pompe d'homogénéisation et des chasses automatiques
- ▶ Surveillance et enregistrement des températures de l'installation jusqu'à 8 sondes, des débits instantanés et des consommations cumulées
- ▶ Enregistrement des événements et des défauts
- ▶ Interface écran tactile 7" couleur sur coffret, ou sur PC, tablette et smartphone, en filaire ou wifi
- ▶ Protocoles GTC Bacnet IP et Modbus RTU intégrés

COFFRET PILOTAGE ET SURVEILLANCE

Coffret **Pack Control 4®** avec 2 sondes pour le pilotage de tout type d'installation E.C.S. avec régulation T.O.R. ou P.I.D.

- ▶ Ballons E.C.S. électriques
- ▶ Ballons E.C.S. avec serpentin ou réchauffeur primaire
- ▶ Ballons primaires avec serpentin E.C.S.
- ▶ Générateurs E.C.S. à gaz

Code : **23300**

COFFRET PILOTAGE THERMODYNAMIQUE

NOUVEAU

Coffret **Pack Control 4®** et 3 sondes pour le pilotage d'un chauffe-eau thermodynamique avec optimisation de l'énergie PAC

- ▶ 1 à 3 ballons E.C.S. en parallèle, avec appoint (option)
- ▶ 1 ou 2 PAC en parallèle (pilotage ordre de marche)

Code : **23308**

COFFRET PILOTAGE SOLAIRE

Coffret **Pack Control 4®** et 4 sondes pour le pilotage d'une installation solaire avec un champ de capteurs

- ▶ Ballons solaires avec appoint intégré ou séparé, toutes énergies
- ▶ Echangeurs solaires avec ballon tampon, appoint intégré ou séparé

Code : **23309**



Coffret **Pack Control 4®**

⚠ Prévoir contacteur de puissance pour appoints électriques toutes puissances - non inclus. Voir boîtiers contacteur ou armoires Électr'A.

OPTIONS

- ▶ Sonde doigt de gant Code : **583074**
- ▶ Sonde applique Code : **583071**
- ▶ Pressostat manque d'eau Code : **583029**

OPTION SOLAIRE

- ▶ Interrupteur crépusculaire Code : **2192**



Sonde doigt de gant



Sonde applique



Pressostat manque d'eau

RÉGULATEURS ET ARMOIRES ÉLECTRIQUES



ÉLECTR'A

Les armoires ÉLECTR'A sont équipées pour l'alimentation électrique de 1 à 4 ballons E.C.S. avec élément chauffant principal et appoint électrique.

- ▶ Armoire électrique de protection IP 66
- ▶ Interrupteur sectionneur
- ▶ Contacteurs de puissance
- ▶ Protection par fusibles
- ▶ Régulateur **Pack Control 4®** et 2 à 5 sondes (1 sonde par ballon + 1 sonde applique SP)
- ▶ Voyant et interrupteur de marche/arrêt par ballon
- ▶ Câblée d'usine
- ▶ Communication Modbus RS485 et Bacnet IP incluses
- ▶ Pilotage de V3V motorisées



Capacité L	Puissance kW		1 ballon		2 ballons		
	ballon	appoint	Sans appoint haut	Avec 1 appoint haut	Sans appoint haut	Avec 1 appoint haut	Avec 2 appoints haut**
			Code	Code	Code	Code	Code
300	3	1,5*	22250	22254	22258	22262	22266
500	6	3*					
750	9	6	22251	22255	22259	22263	22267
1000	12						
1500	15	9	22252	22256	22260	22264	22268
2000	20						
2500	24	12	22253	22257	22261	22265	22269
3000	24						

*230 V mono

Capacité L	Puissance kW		3 ballons			4 ballons		
	ballon	appoint	Sans appoint haut	Avec 1 appoint haut	Avec 3 appoints haut**	Sans appoint haut	Avec 1 appoint haut	Avec 4 appoints haut**
			Code	Code	Code	Code	Code	Code
300	3	1,5	22270	22274	22278	22282	22286	22290
500	6	3						
750	9	6	22271	22275	22279	22283	22287	22291
1000	12							
1500	15	9	22272	22276	22280	22284	22288	22292
2000	20							
2500	24	12	22273	22277	22281	22285	22289	22293
3000	24							

Alimentation 400 V triphasée + neutre + terre. **1 appoint haut par ballon

OPTIONS

- ▶ Pilotage chasse rapide pour 2 à 4 ballons (inclus dans coffret ci-dessus pour 1 ballon)
Code : **2230**
- ▶ Alimentation et protection R.B.E. avec sonde applique pour surveillance de retour de boucle
Code : **2231**
- ▶ Alimentation et protection pompe de bouclage sanitaire (2 A maxi - 230 V mono)
Code : **2232**
- ▶ Alimentation, protection et inversion automatique de 2 pompes de bouclage (2A maxi - 230 V mono) Code : **2200**
- ▶ Pilotage solaire Code : **2239**
- ▶ Pilotage V3V E.C.S. + sonde + thermostat Code : **2233**
- ▶ 1 à 6 sondes pour la surveillance Code : **583071**
- ▶ Compteur d'énergie électrique suivant puissance **sur devis**

GARANTIE

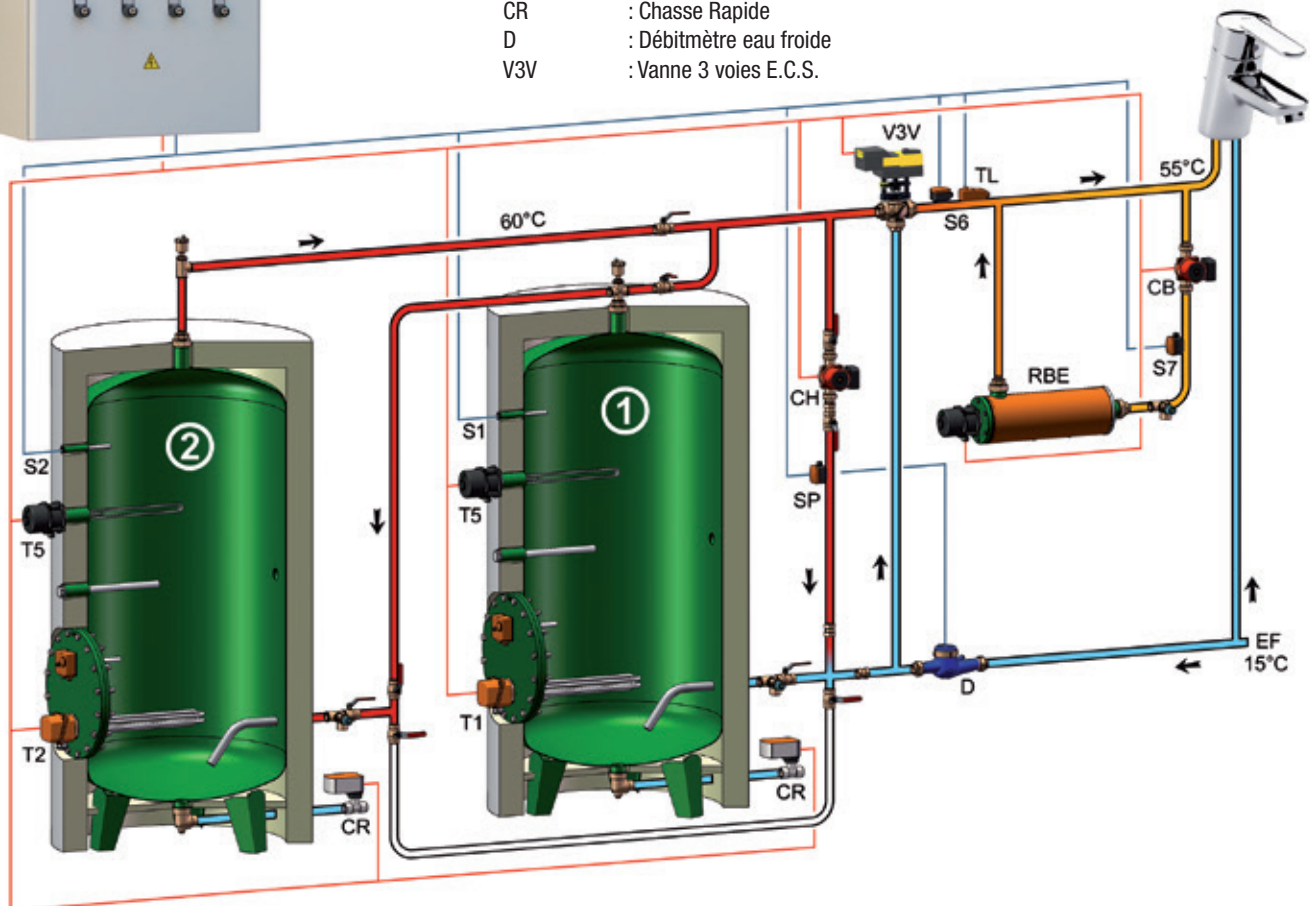
1 an

ÉLECTR'A : LA MAÎTRISE DE VOTRE INSTALLATION D'E.C.S.



EF : Eau froide
 RBE : Réchauffeur de boucle électrique
 S1 à S7 & SP : Sondes de température
 T1 & T2 : Thermoplongeurs
 CH : Circulateur d'homogénéisation
 CB : Circulateur de bouclage
 TL : Thermostat limiteur
 CR : Chasse Rapide
 D : Débitmètre eau froide
 V3V : Vanne 3 voies E.C.S.

Surveillance & Mesure
 Puissance & Contrôle



▶ COFFRET HOMOGÉNÉISATION AUTOMATIQUE

Ce coffret a été conçu pour respecter scrupuleusement les obligations définies par l'arrêté du 30 novembre 2005 pour les stockages d'eau chaude sanitaire supérieurs à 400 L. La surveillance en continue de la température de production d'E.C.S. active si besoin (descente sous 55°C) la mise en oeuvre dans les 24 heures de l'homogénéisation du volume de stockage (nécessaire dans la procédure de choc thermique - pompe d'homogénéisation non fournie, voir page 131)

- ▶ Coffret 400 x 300 x 150 vitré
- ▶ Une sonde, un automate et un régulateur
- ▶ Disjoncteur bipolaire 6 A

Code : 2246

