

DÉSEMBOUEURS MAGNÉTIQUES



BREVET
ET MARQUE
DÉPOSÉS

Version EM automatisée

ÉLECTROMAGNÉTIS

L'Électromagnétis est un appareil de désaimantation magnétique équipé d'électro-aimants. Il conserve 100 % de son efficacité en permanence, grâce au nettoyage automatique et régulier des aimants par coupure de l'alimentation électrique.

VERSION EM

- ▶ 1 électroaimant puissant
- ▶ 1 circulateur de dérivation simple conforme ErP
- ▶ 1 rampe circulaire de nettoyage
- ▶ 2 vannes entrée/sortie circuit
- ▶ 1 vanne de remplissage
- ▶ 1 vanne de vidange
- ▶ 1 purgeur d'air
- ▶ 1 manomètre
- ▶ 1 coffret électrique câblé
- ▶ 1 jaquette calométal MO ép. 50 mm finition tôle Isoxal
- ▶ Pression de service : 7 bar

VERSION EM AUTOMATISÉE

Version E.M. complétée par :

- ▶ 3 vannes motorisées : entrée - sortie - vidange
- ▶ 1 électrovanne de remplissage
- ▶ 1 pressostat
- ▶ 1 automate programmable

AVANTAGES

- ▶ La **coupure de l'alimentation électrique** permet aux particules ferriques de se détacher des électro-aimants **sans autre intervention**. Celles-ci se décantent naturellement dans le fond du filtre dimensionné pour les stocker pendant plusieurs mois
- ▶ Les **tubulures intérieures** provoquent un **effet cyclonique** qui décante les boues non magnétisables
- ▶ Une **rampe circulaire** alimentée en eau de réseau et pourvue de jets orientés assure le **nettoyage du filtre** lors des vidanges
- ▶ L'appareil dispose également d'un **purgeur d'air automatique** et d'un **dispositif pour l'introduction d'additif**



Débit de traitement m ³ /h	Version Manuelle	Code	Version Auto	Code	Calorifuge M1 pour eau glacée
					Code
11	EM11	1521	EM11A	1531	15
25	EM25	1522	EM25A	1532	16
45	EM45	1523	EM45A	1533	17

CARACTÉRISTIQUES

Modèle	Dimension Hors tout		Débit* de traitement m ³ /h	Débit Installation m ³ /h	Puissance Installée kW	Ø Entrée Sortie	Poids Version Manuelle kg	Poids Version kg
	Hauteur mm	Longueur** mm						
EM11	1480	500	11	33	800	DN 40	84	93
EM25	1520	600	25	75	1750	DN 65	106	115
EM45	1575	750	45	135	3140	DN 100	133	143

* Le débit de traitement est égal à 1/3 du débit de l'installation ** Bride à bride entrée/sortie hors vannes et pompe

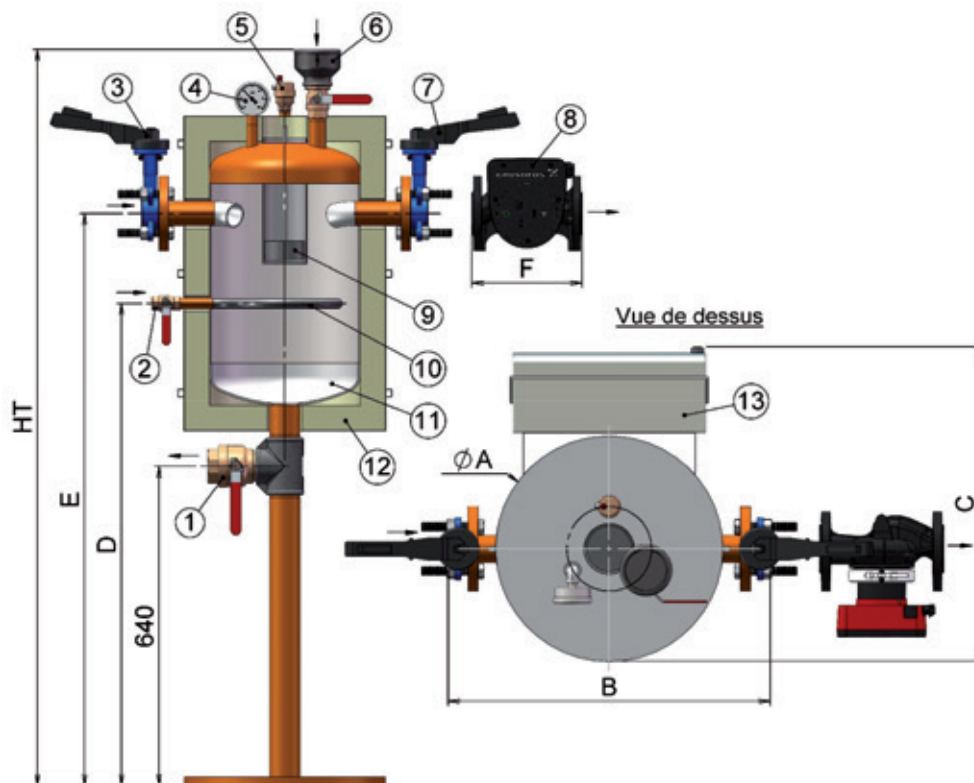
GARANTIES

Cuve : **3 ans**

Matériel électrique et accessoires : **1 an**

DÉSEMBOUEURS MAGNÉTIQUES

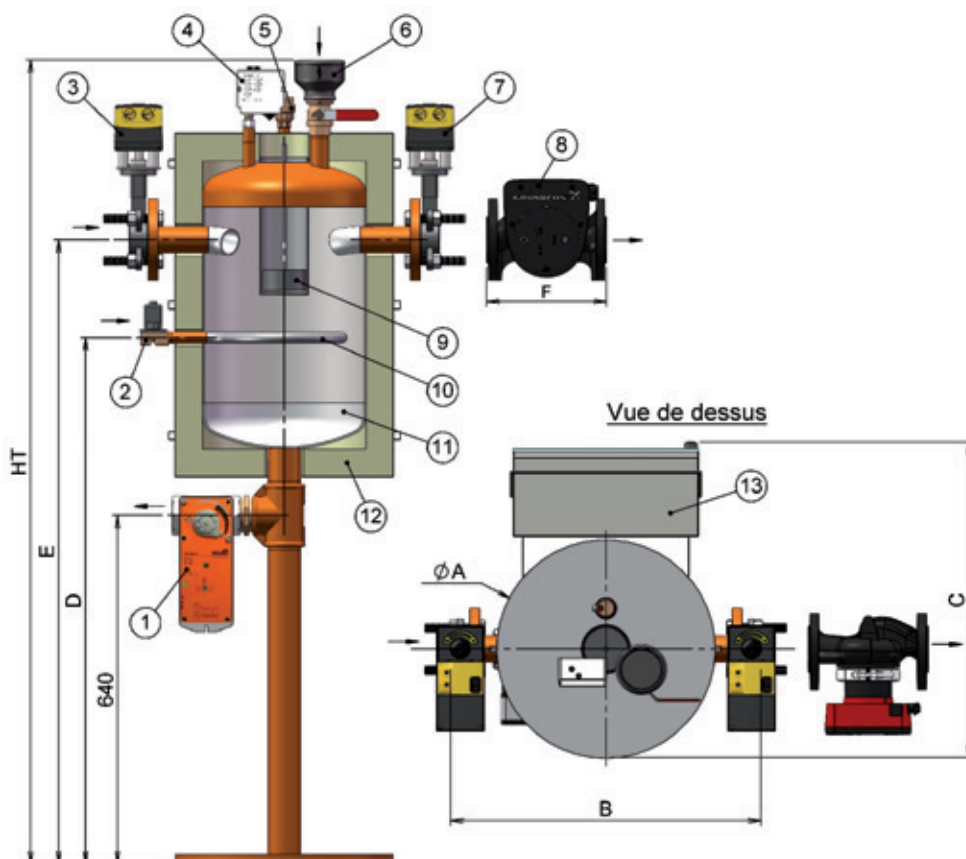
ÉLECTROMAGNÉTIS VERSION MANUELLE



1. Vanne de vidange Ø50/60 F
2. Vanne de remplissage Ø15/21 F
3. Vanne entrée circuit
4. Manomètre
5. Purgeur d'air
6. Entonnoir pour additifs
7. Vanne sortie circuit
8. Pompe de circulation simple
9. Électroaimant
10. Rampe circulaire de nettoyage
11. Corps en acier
12. Isolation M.O.
13. Coffret électrique câblé

Modèle	Raccordements		Dimensions mm						
	Entrée - Sortie circuit	Pompe	H.T.	Ø A	B	C	D	E	F
EM 11 - EM 11A	DN 40	DN 40	1480	400	570	580	970	1150	220
EM 25 - EM 25A	DN 65	DN 50	1520	500	700	685	990	1170	280
EM 45 - EM 45A	DN 100	DN 65	1575	650	865	820	970	1180	340

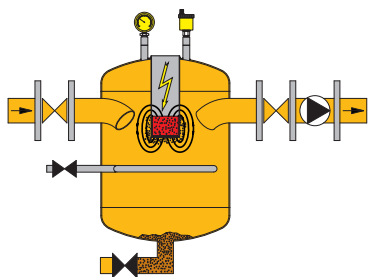
ÉLECTROMAGNÉTIS VERSION AUTOMATIQUE



1. Vanne de vidange motorisée Ø50/60 F
2. Electrovanne de remplissage Ø15/21 F
3. Vanne entrée circuit motorisée
4. Pressostat
5. Purgeur d'air
6. Entonnoir pour additifs
7. Vanne sortie circuit motorisée
8. Pompe de circulation simple
9. Électroaimant
10. Rampe circulaire de nettoyage
11. Corps en acier
12. Isolation M.O.
13. Coffret électrique avec automate câblé

DÉSEMBOUEURS MAGNÉTIQUES

PRINCIPE DE FONCTIONNEMENT DE L'ÉLECTROMAGNÉTIS

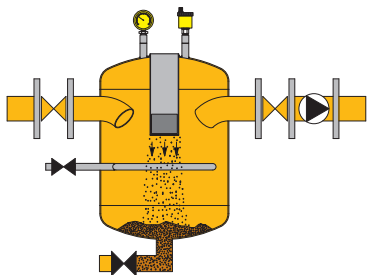


EN SERVICE

L'eau du réseau de chauffage est dérivée dans le filtre magnéto-électrique.

1 ou 2 puissants électro-aimants captent les particules magnétisables en circulation.

Les particules non magnétisables se déposent dans le fond du réservoir grâce à l'effet cyclonique et à la faible vitesse de circulation dans le réservoir.

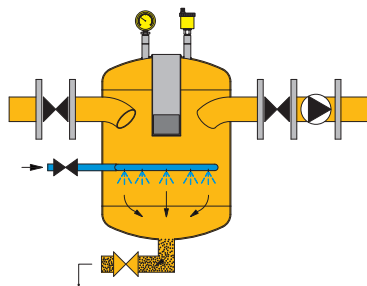


NETTOYAGE AUTOMATIQUE STATIQUE

À intervalles réguliers, la pompe est arrêtée et le champ magnétique stoppé.

Les particules aimantées tombent dans le fond du réservoir, libérant ainsi la zone d'aimantation des particules ferriques.

Le système se remet automatiquement en service avec des électro-aimants propres en conservant 100 % de son efficacité.



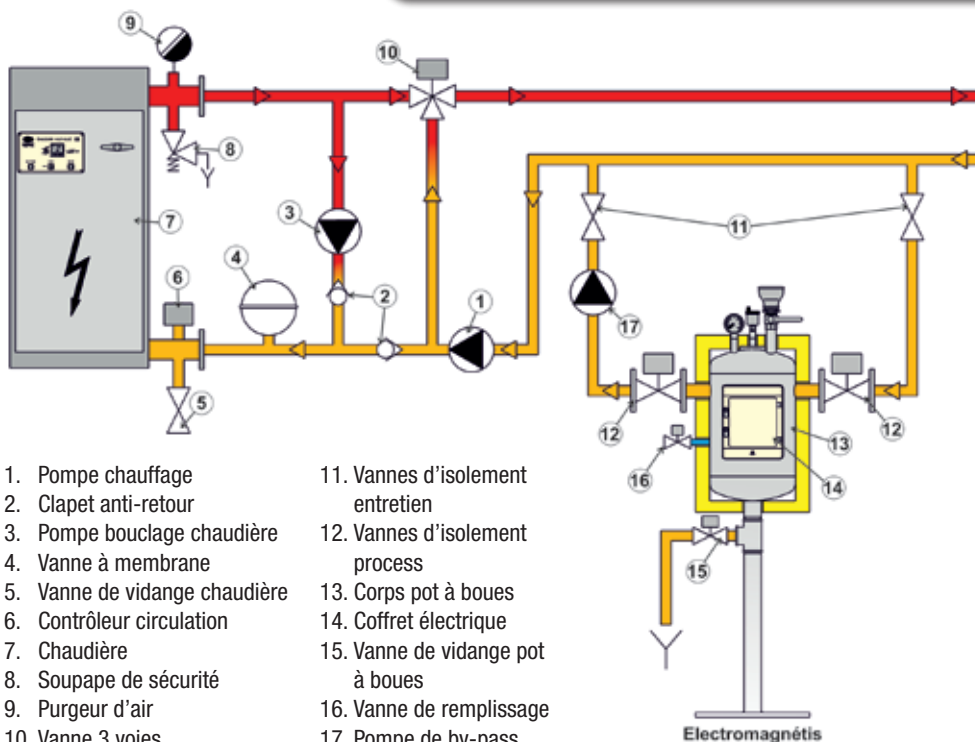
ENTRETIEN ET VIDANGE MANUELS OU AUTOMATISÉS

La pompe et l'aimant sont arrêtés, les vannes d'isolement sont fermées.

La vanne de vidange est ouverte afin d'évacuer les boues déposées dans le fond du réservoir, une rampe de jets d'eau orientés vers le fond de la chambre de décantation assure un nettoyage complet.

Dans la version automatisée, les opérations sont réalisées à l'aide d'un automate et de vannes motorisées.

INSTALLATION DES FILTRES MAGNÉTIQUES



- | | |
|-------------------------------|----------------------------------|
| 1. Pompe chauffage | 11. Vannes d'isolement entretien |
| 2. Clapet anti-retour | 12. Vannes d'isolement process |
| 3. Pompe bouclage chaudière | 13. Corps pot à boues |
| 4. Vanne à membrane | 14. Coffret électrique |
| 5. Vanne de vidange chaudière | 15. Vanne de vidange pot à boues |
| 6. Contrôleur circulation | 16. Vanne de remplissage |
| 7. Chaudière | 17. Pompe de by-pass |
| 8. Soupape de sécurité | |
| 9. Purgeur d'air | |
| 10. Vanne 3 voies | |



Pour comprendre
le fonctionnement
de l'Électromagnétis

MAGNÉTIS C.C.

Le MAGNÉTIS C.C. élimine en permanence les boues contenues dans le réseau de chauffage grâce à 4 puissantes barres magnétiques spécifiques, disposées à l'intérieur de l'appareil.

Il est conçu pour des installations de chauffage jusqu'à 488 kW et un débit de traitement jusqu'à 7 m³/h.

- ▶ 4 barres magnétiques démontables
- ▶ 1 purgeur d'air
- ▶ 2 vannes d'arrêt
- ▶ 1 vanne de purge
- ▶ 1 entonnoir d'additif et vanne
- ▶ 1 circulateur de dérivation DN32
- ▶ 1 jaquette calométal MO ép. 50 mm finition tôle Isoxal
- ▶ Pression de service : 7 bar

AVANTAGES

- ▶ **Piège en permanence** les particules métalliques en suspension
- ▶ **Dégazage parfait** de l'eau (l'oxygène provoque des corrosions et des boues)
- ▶ **Effet cyclonique** qui décante les dépôts non magnétisables.
- ▶ **Introduction de produits additifs** éventuels (antigel / produits anti-corrosion...)
- ▶ **Chasses rapides et nettoyage facile** grâce à une vanne de vidange en point bas
- ▶ Après vidange, démontage facile des 4 barres magnétiques pour nettoyage

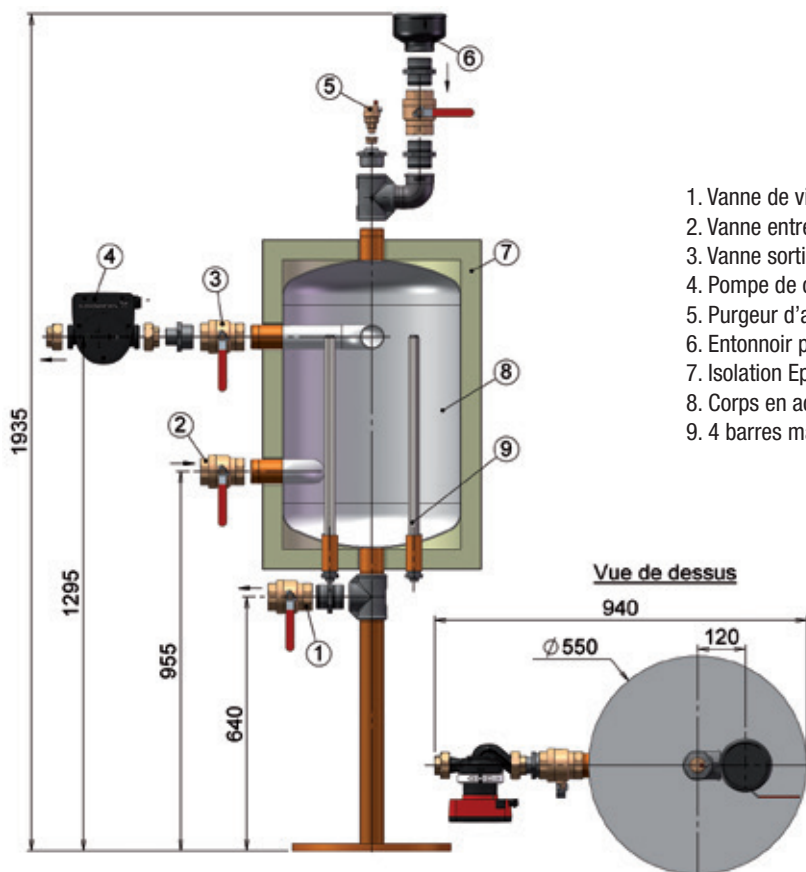


Modèle	Dimensions Hors tout		Débit* de traitement m ³ /h	Débit Installation m ³ /h	Puissance Installée kW	Ø Entrée Sortie	Poids kg	Code
	Hauteur mm	Longueur mm						
C.C.	1935	575	7	21	488	50/60	83	• 1503

* Le débit de traitement est égal à 1/3 du débit de l'installation • Références tenues en stock.

OPTION

- ▶ Calorifuge M1 anti-condensation pour eau glacée



1. Vanne de vidange Ø50/60F
2. Vanne entrée circuit Ø50/60F
3. Vanne sortie circuit Ø50/60F
4. Pompe de circulation simple Ø33/42F
5. Purgeur d'air
6. Entonnoir pour additifs + vanne
7. Isolation Ep 50 M.O.
8. Corps en acier
9. 4 barres magnétiques

GARANTIES

Cuve : 3 ans
Matériel électrique et accessoires : 1 an