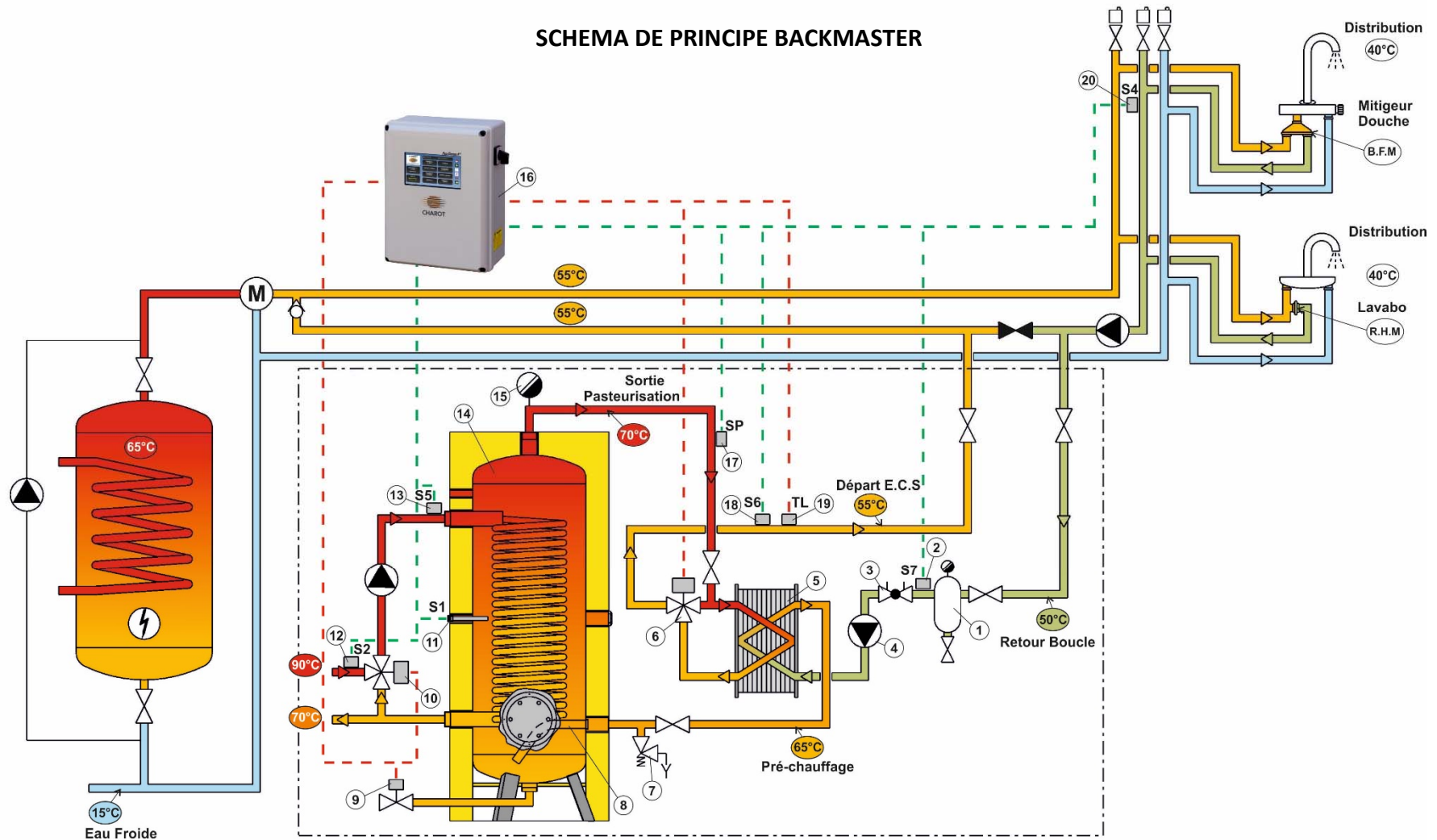


SCHEMA DE PRINCIPE BACKMASTER



- 1 - Pot à boues.
- 2 - Sonde retour bouclage 50°C (S7).
- 3 - Vanne de réglage de débit.
- 4 - Pompe de bouclage.
- 5 - Unité de transfert de températures.
- 6 - Vanne 3 voies ECS
- 7 - Soupape 7 bar.
- 8 - Arrivée anti-dépôt.
- 9 - Vidange et chasse rapide.
- 10 - Vanne 3 voies primaire.

- 11 - Sonde régulation 70°C (S1).
- 12 - Sonde de surveillance primaire (S2 - option).
- 13 - Sonde entrée primaire (S5).
- 14 - Unité de pasteurisation.
- 15 - Purgeur.
- 16 - Régulateur Pack Control 4.
- 17 - Sonde sortie pasteurisation (SP).
- 18 - Sonde départ ECS 55°C (S6).
- 19 - Thermostat limite (TL).
- 20 - Sonde fond de boucle (S4 - option).

MAJ : 12/2020

