



REEMPLACEMENT PLAQUES ÉCHANGEURS



1. PREPARATION AVANT DEMONTAGE

Matériel : clé et mètre

- 1.1 - Isoler et vidanger l'échangeur
- 1.2 - Relever la cote de serrage entre bâtis

2. ACCES AU BLOC DE PLAQUES

Matériel : 2 clés de 22 ou 30

- 2.1 - Desserrer l'ensemble des écrous
- 2.2 - Retirer les écrous et rondelles

3. EXTRACTION DU BLOC DE PLAQUES

Matériel : maillet, gants étanches

- 3.1 - Retirer le bâti mobile
- 3.2 - Extraire le bloc

4. PREPARATION DES PLAQUES AVANT NETTOYAGE

Matériel : gants étanches

- 4.1 - Tirer sur les clips aux extrémités
- 4.2 - Retirer le joint de chaque plaque

5. NETTOYAGE DES PLAQUES

Matériel : gants étanches, brosse nylon

- 5.1 - Brosser chaque plaque
- 5.2 - Rincer chaque plaque

6. MONTAGE DES NOUVEAUX JOINTS

- 6.1 - Composition du bloc de plaques
- 6.2 - Positionnement du joint et du clip

7. MONTAGE DES JOINTS EN « U » SUR LE BÂTI FIXE

- 7.1 - Aperçu du joint
- 7.2 - Aperçu des joints montés sur le bâti fixe

8. MONTAGE DES PLAQUES SUR L'ÉCHANGEUR

Matériel : gants étanches

- 8.1 - Insérer la plaque de début entre les guides
- 8.2 - Insérer une plaque intermédiaire
- 8.3 - Insérer une seconde plaque intermédiaire
- 8.4 - Insérer la plaque de fin
- 8.5 - S'assurer du décalage des clips des joints d'une plaque à l'autre.
- 8.6 - S'assurer que l'empilage des plaques forme un nid d'abeilles

9. SERRAGE DES PLAQUES

Matériel : gants étanches, 2 clés de 22 ou 30 mm

- 9.1 - Placer le bâti mobile dans les guides et mettre rondelles et écrous
- 9.2 - Serrer progressivement sur l'ensemble des tirants

10. COTE DE SERRAGE DES PLAQUES

Matériel : mètre

- 10.1 - Reproduire la cote de serrage relevée avant démontage - ne pas dépasser
- 10.2 - Régler la même distance à chaque tirant

1. Préparation avant démontage

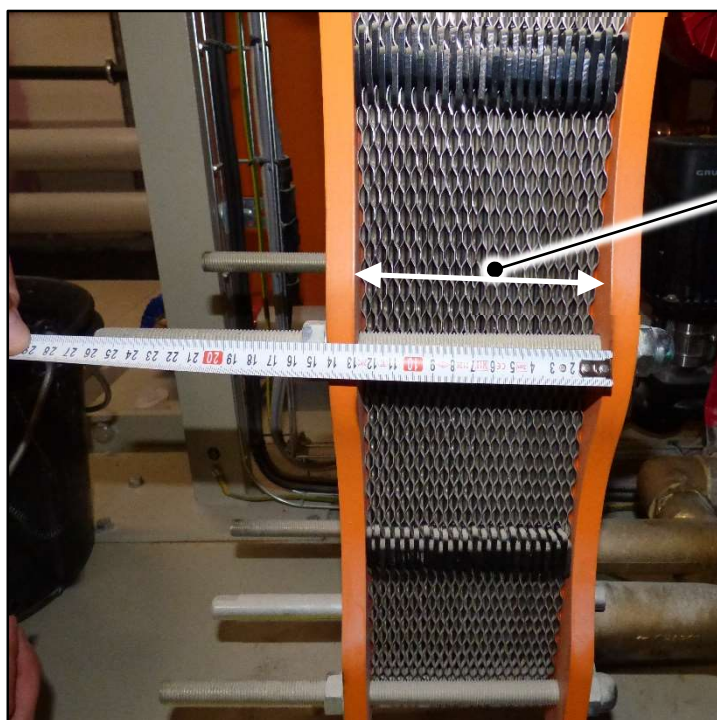
Matériel : clé et mètre

1.1 – Isoler et vidanger l'échangeur



Bouchon de
vidange en partie
basse

1.2 – Relever la cote de serrage entre bâtis



Mesure de la cote
intérieure entre les
2 bâtis

Cote de serrage :

mm

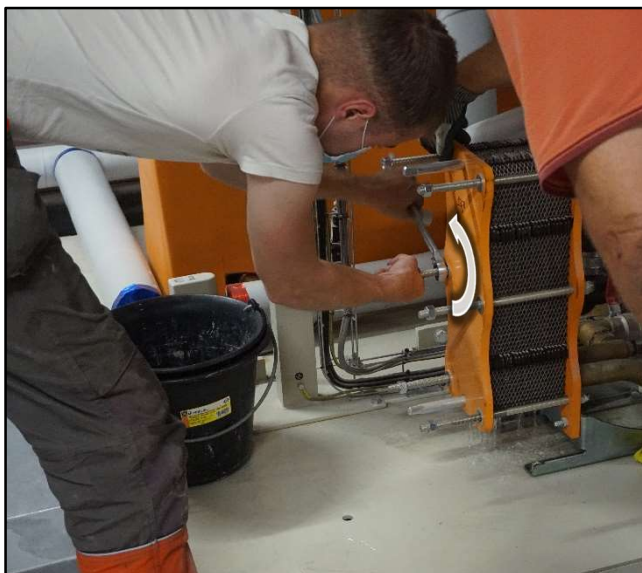
2. Accès au bloc de plaques

Matériel : 2 clés de 22 ou 30

2.1 – Desserrer l'ensemble des écrous



2.2 – Retirer les écrous et rondelles



3. Extraction du bloc de plaques

Matériel : maillet, gants étanches

3.1 – Retirer le bâti mobile



3.2 – Extraire le bloc



4. Préparation des plaques avant nettoyage

Matériel : gants étanches

4.1 – Tirer sur les clips aux extrémités



4.2 – Retirer le joint de chaque plaque



5. Nettoyage des plaques

Matériel : gants étanches, brosse nylon

5.1 – Brosser chaque plaque

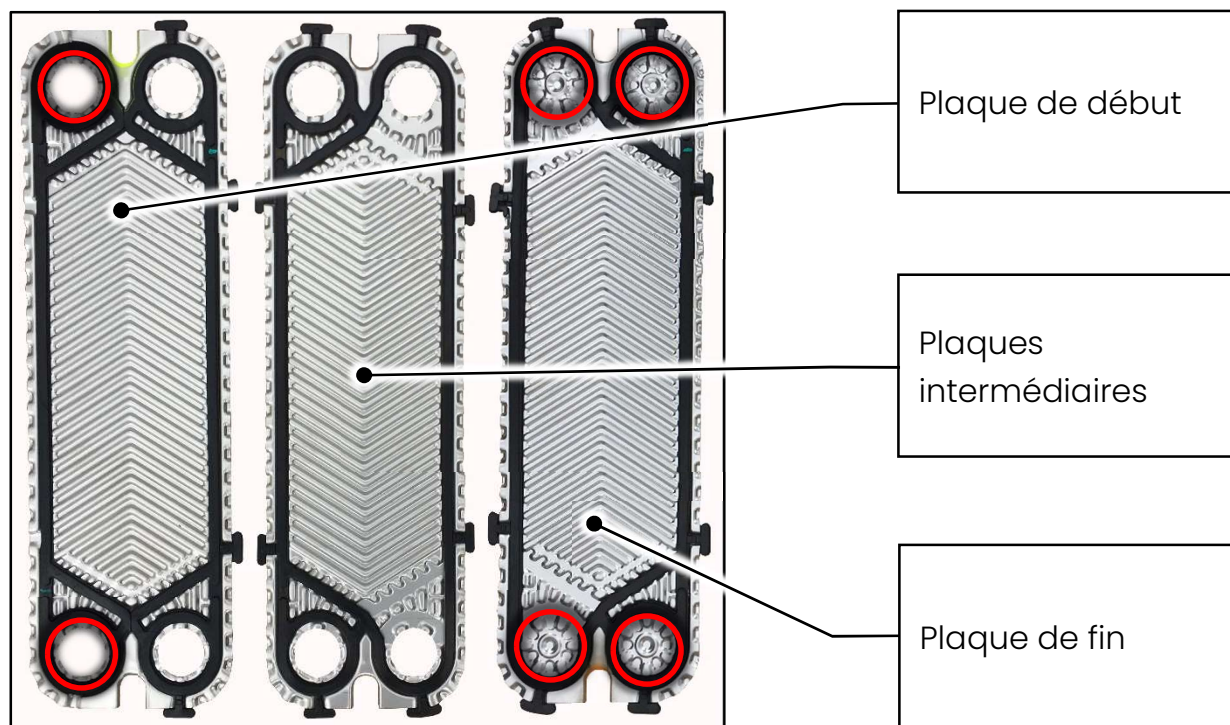


5.2 – Rincer chaque plaque

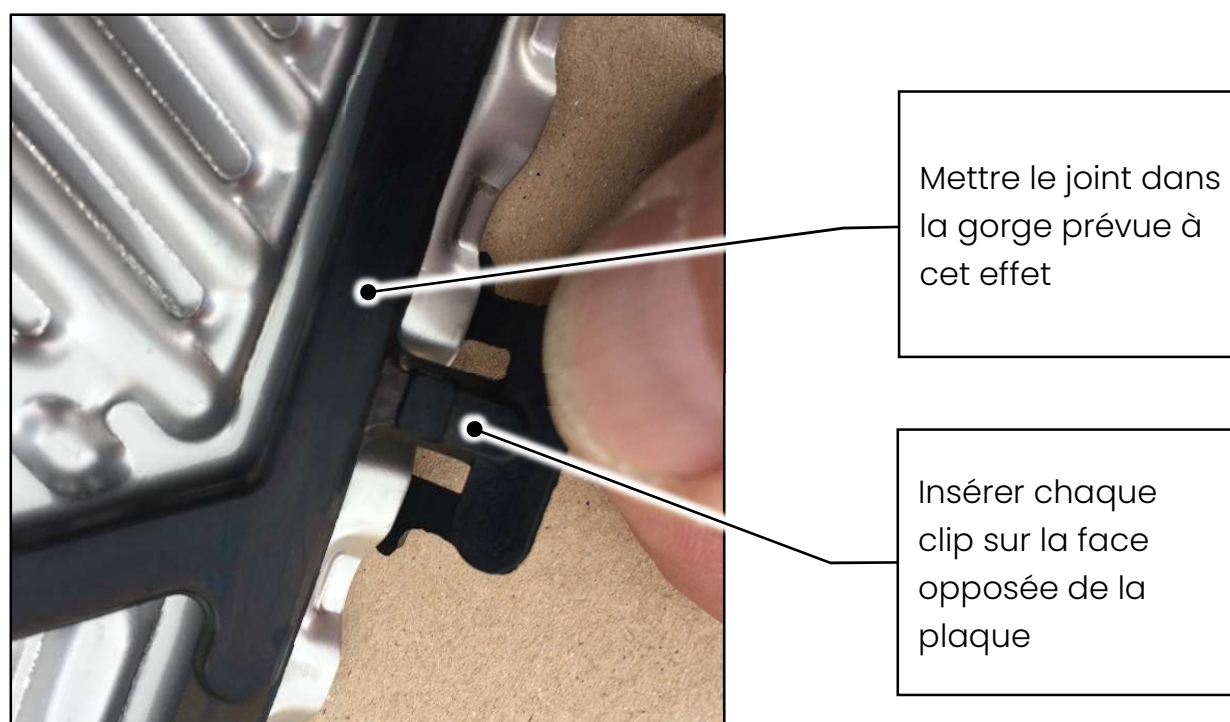


6. Montage des nouveaux joints

6.1 - Composition du bloc de plaques

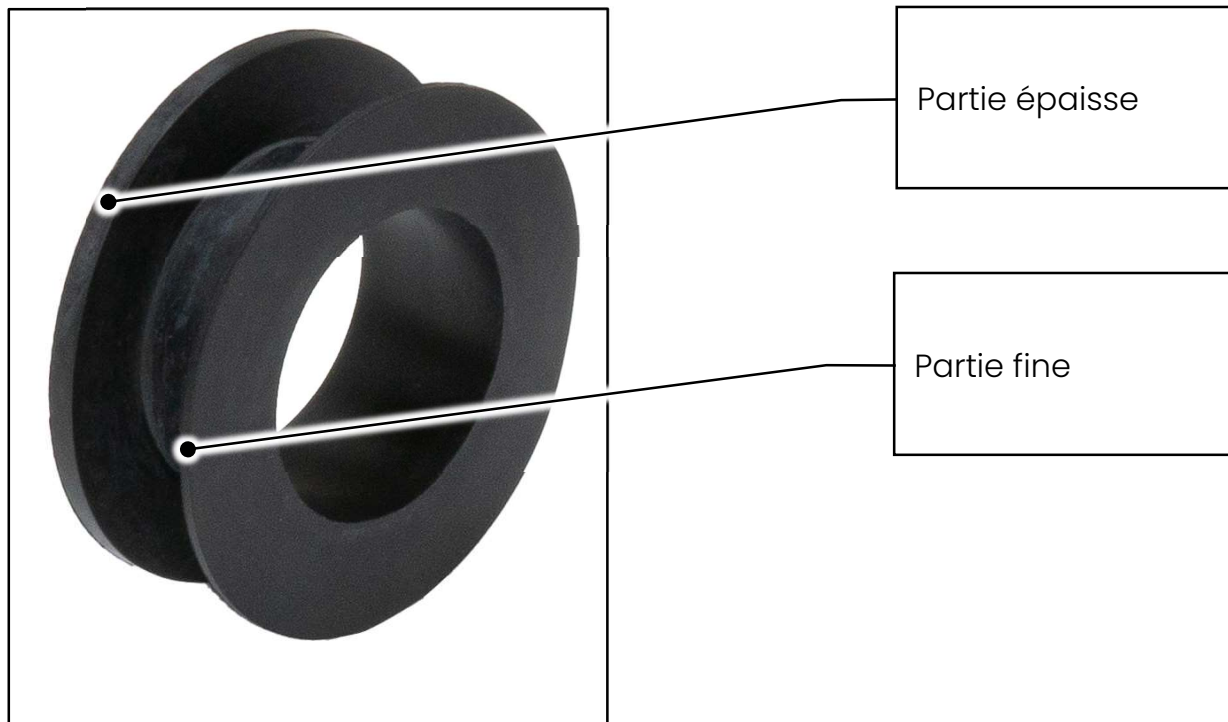


6.2 - Positionnement du joint et du clip

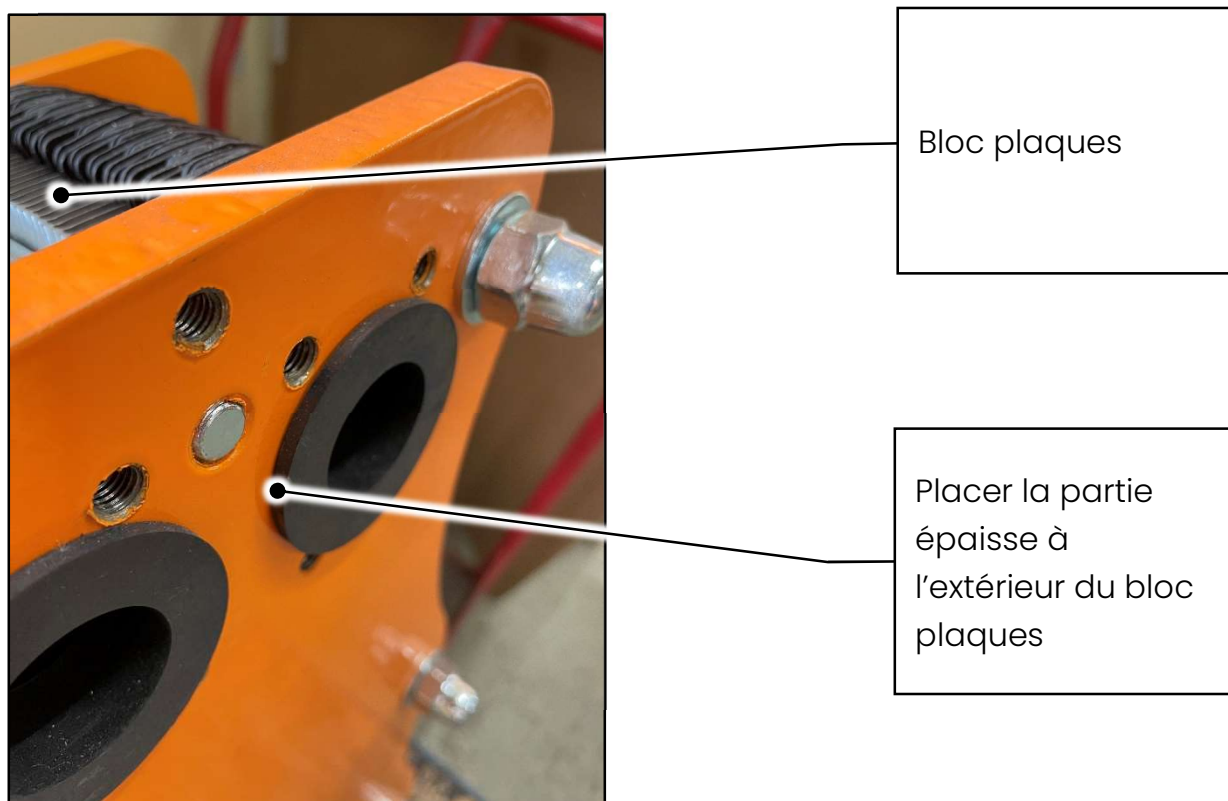


7. Montage des joints en « U » sur le bâti fixe

7.1 - Aperçu du joint



7.2 - Aperçu des joints montés sur le bâti fixe



8. Montage des plaques sur l'échangeur

Matériel : gants étanches



8.1 – Insérer la plaque de début entre les guides

S'assurer que les pointes des chevrons soient dirigées vers le haut et que le joint soit côté bâti fixe.

8.2 – Insérer une plaque intermédiaire

S'assurer que les pointes des chevrons soient dirigées vers le bas et que le joint soit du côté du bâti fixe.

8.3 – Insérer une seconde plaque intermédiaire

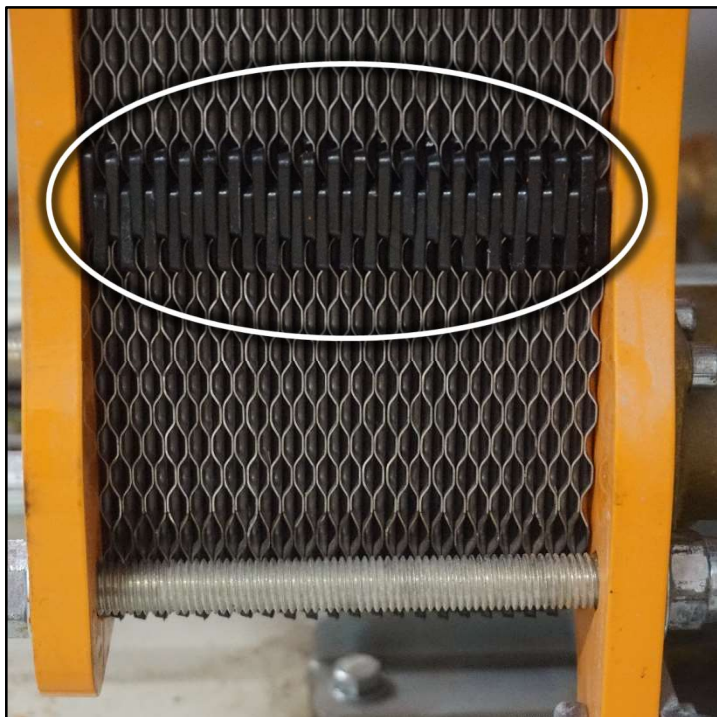
S'assurer que les pointes des chevrons soient dirigées vers le haut et que le joint soit du côté du bâti fixe.

Répéter ces opérations pour l'ensemble des plaques intermédiaires en alternant les pointes vers le haut et vers le bas.

8.4 – Insérer la plaque de fin

S'assurer que les pointes des chevrons soient dirigées vers le haut et que le joint soit du côté du bâti fixe.





Après avoir empilé l'ensemble des plaques sur l'échangeur.

8.5 - S'assurer du décalage des clips des joints d'une plaque à l'autre.

8.6 - S'assurer que l'empilage des plaques forme un nid d'abeilles

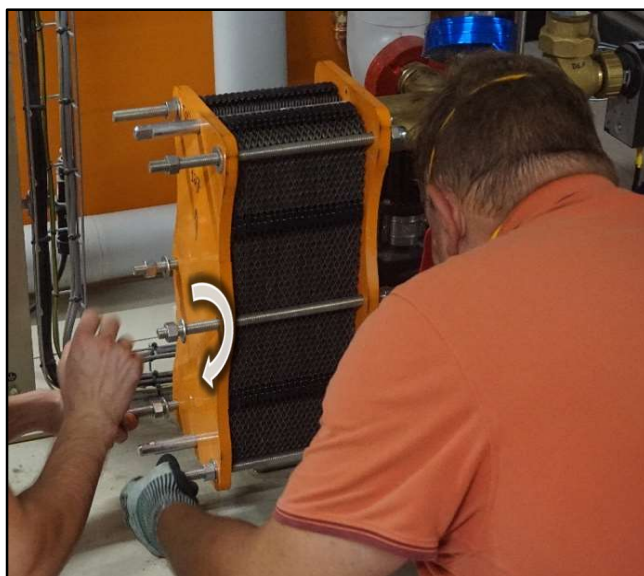
9. Serrage des plaques

Matériel : gants étanches, 2 clés de 22 ou 30 mm

9.1 - Placer le bâti mobile dans les guides et mettre rondelles et écrous



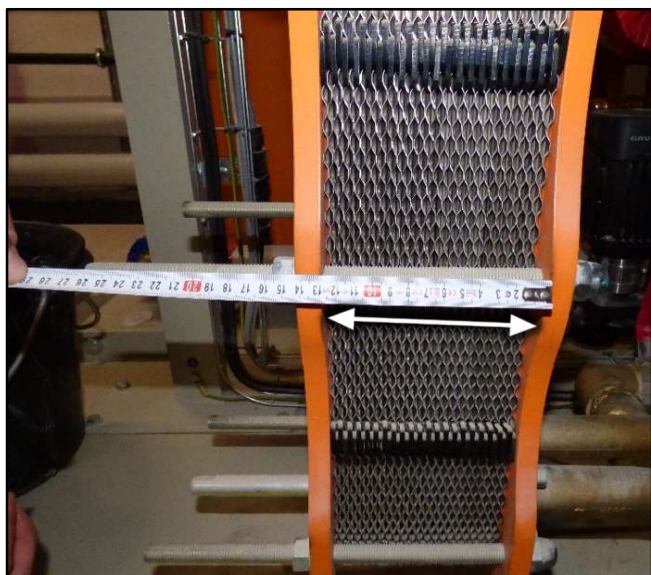
9.2 - Serrer progressivement sur l'ensemble des tirants



10. Cote de serrage des plaques

Matériel : mètre

10.1 – Reproduire la cote de serrage relevée avant démontage – ne pas dépasser



10.2 – Régler la même distance à chaque tirant



Notes personnelles :