



# **CALO MO**

# **ÉCHANGEUR**

# **SOLO**



---

## 1. MONTAGE SUR ECHANGEUR SOLO

---

*Matériel : néant*

- 1.1 - Échangeur à plaques
  - 1.2 - Isolant classé au feu M0
- 

## 2. PREPARATION DE L'ISOLANT

---

*Matériel : néant*

- 2.1 - Séparer les deux coques
  - 2.2 - Décoller le film protecteur
  - 2.3 - Sur toutes les faces des deux coques
  - 2.4 - Isolant sans film protecteur
- 

## 3. DECOUPE DES PASSAGES DE TUBULURES

---

*Matériel : Cutter*

- 3.1 - Découper soigneusement à l'aide d'un cutter
  - 3.2 - Isolant prêt au montage
- 

## 4. MONTAGE SUR ECHANGEUR

---

*Matériel : néant*

- 4.1 - Présenter les deux coques (face arrière)
- 4.2 - Vue face avant
- 4.3 - Rapprocher les deux coques
- 4.4 - Fermer les attaches capot

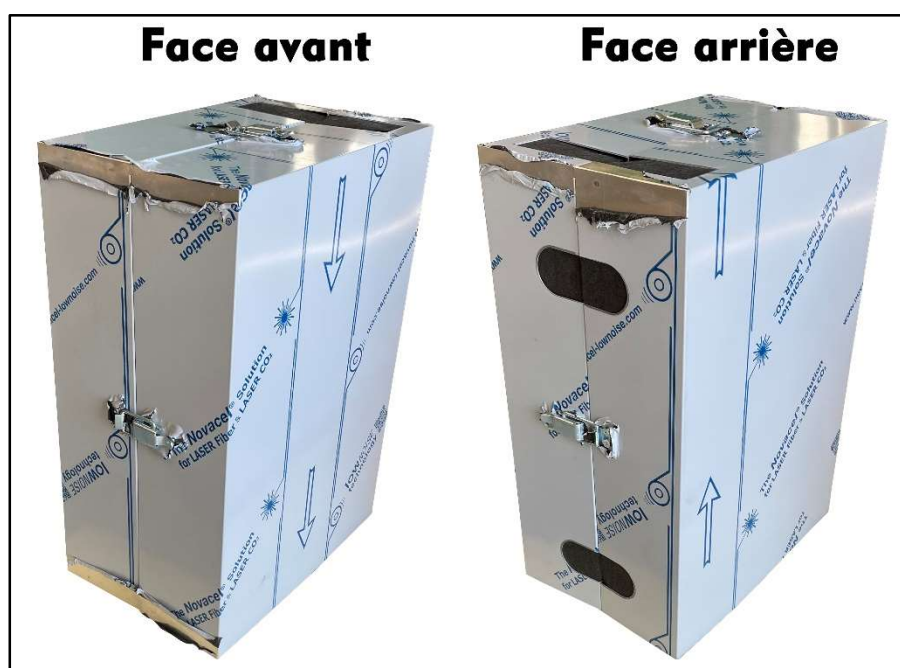
## 1. Montage sur échangeur SOLO

*Matériel : néant*

### 1.1 – Échangeur à plaques



### 1.2 – Isolant classé au feu M0



## 2. Préparation de l'isolant

*Matériel : néant*

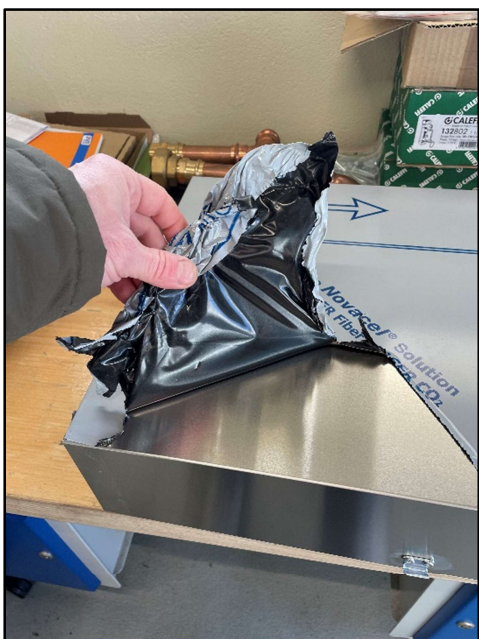
### 2.1 - Séparer les deux coques



### 2.2 - Décoller le film protecteur



### 2.3 - Sur toutes les faces des deux coques



### 2.4 - Isolant sans film protecteur



### 3. Découpe des passages de tubulures

*Matériel : Cutter*

3.1 - Découper soigneusement à l'aide d'un cutter



3.2 - Isolant prêt au montage



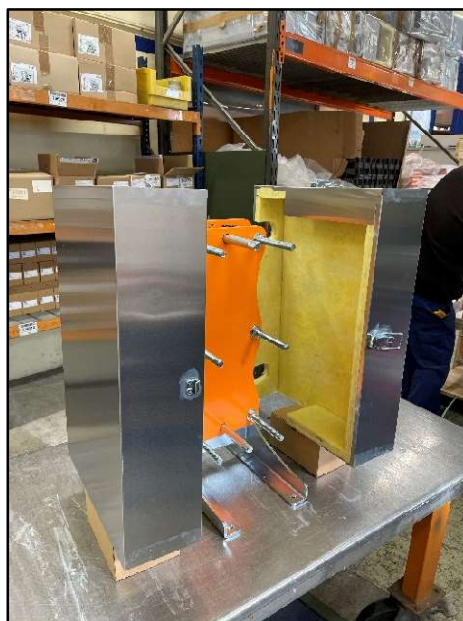
### 4. Montage sur échangeur

*Matériel : néant*

4.1 - Présenter les deux coques (face arrière)



4.2 - Vue face avant



#### 4.3 – Rapprocher les deux coques



#### 4.4 – Fermer les attaches capot



*Notes personnelles :*