



ANODE MAGNÉSIUM



1. PRESENTATION DE L'ANODE MAGNESIUM

Matériel : néant

2. PREPARATION ET MONTAGE DE L'ANODE

Matériel : filasse, pâte d'étanchéité et clé de serrage

- 2.1 - Dévisser et extraire l'anode
- 2.2 - Anode prête à l'emploi
- 2.3 - Insérer l'anode dans le piquage
- 2.4 - Visser à l'aide d'une clé

1. Présentation de l'anode magnésium

Matériel : néant



L'anode montée sur le ballon est non étanche

2. Préparation et montage de l'anode

Matériel : filasse, pâte d'étanchéité et clé de serrage

2.1 - Dévisser et extraire l'anode



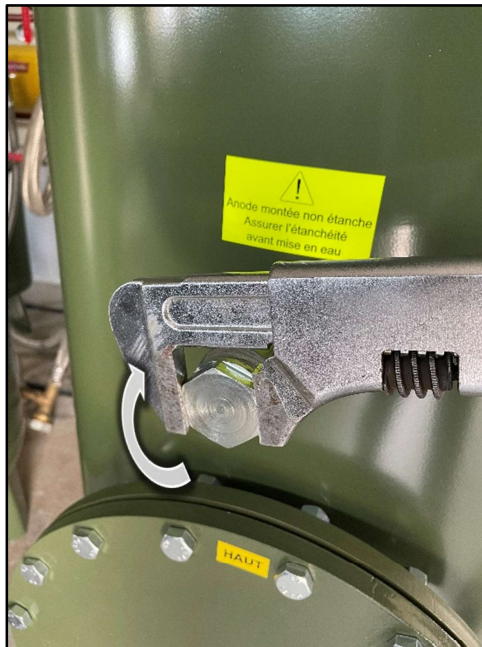
2.2 - Anode prête à l'emploi



2.3 - Insérer l'anode dans le piquage



2.4 - Visser à l'aide d'une clé



Notes personnelles :