

MONTAGE



JAQUETTE

M1



1. DEBALLAGE DE LA JAQUETTE

Matériel : cutter

- 1.1 - Aperçu de la jaquette dans son emballage
- 1.2 - A l'aide d'un cutter, couper la protection plastique
- 1.3 - Ne pas couper sur le film PVC
- 1.4 - Aperçu des accessoires se trouvant dans le manteau emballé

2. MONTAGE DU DISQUE ISOLANT INFERIEUR

Matériel : néant

- 2.1 - Emboiter les deux parties de l'isolant
- 2.2 - Aperçu de l'isolant assemblé
- 2.3 - Ballon couché, positionner le disque en se servant des prédécoupes des pieds
- 2.4 - Brider le disque à l'aide de la rondelle de maintien

3. MONTAGE DU DISQUE ISOLANT SUPERIEUR

Matériel : néant

- 3.1 - Ballon debout, emboiter le disque sur le piquage de départ eau chaude
- 3.2 - Repérer la languette de fermeture circulaire de liaison avec le manteau

4. MONTAGE DU MANTEAU

Matériel : néant

- 4.1 - Présenter le manteau autour du ballon
- 4.2 - Enclencher la languette dans le curseur de la fermeture à glissière circulaire
- 4.3 - A l'aide du curseur, avancer par longueur de 10 à 15 cm, sans forcer, tout en comprimant la jaquette
- 4.4 - Aperçu de la liaison chapeau-manteau fermée
- 4.5 - Enclencher la languette dans le curseur de la fermeture à glissière verticale
- 4.6 - Descendre le curseur par longueur de 10 à 15 cm, sans forcer, tout en comprimant la jaquette
- 4.7 - Aperçu de la jaquette montée

5. PERÇAGE DES PIQUAGES ET DU TROU D'HOMME

Matériel : maillet

- 5.1 - Par pression, repérer les piquages
- 5.2 - A l'aide d'un maillet, frapper le contour circulaire des piquages
- 5.3 - Extraire la débouchure PVC-laine de verre
- 5.4 - Renouveler les opérations pour chaque piquage
- 5.5 - Procéder de la même façon pour le trou d'homme
- 5.6 - Aperçu de la jaquette percée

6. FINITION ET MARQUAGE

Matériel : néant

- 6.1 - En partie inférieure, croiser la corde de serrage et tirer
- 6.2 - Effectuer un nœud pour maintenir le serrage
- 6.3 - Coller l'adhésif « conseils d'utilisation et d'entretien » et l'étiquette d'identification
- 6.4 - Aperçu de la jaquette terminée

1. Déballage de la jaquette

Matériel : cutter

1.1 – Aperçu de la jaquette dans son emballage



1.2 – A l'aide d'un cutter, couper la protection plastique



1.3 – Ne pas couper sur le film PVC



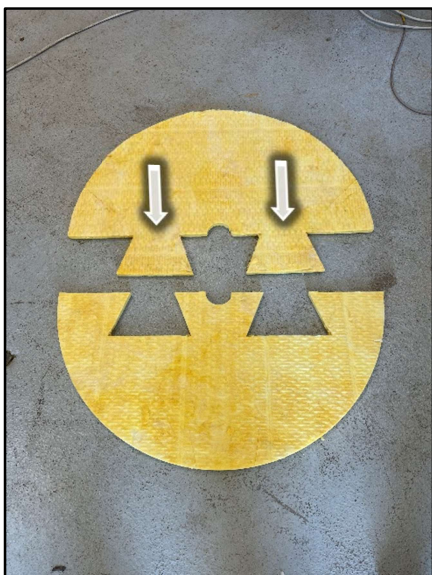
1.4 - Aperçu des accessoires se trouvant dans le manteau emballé



2. Montage du disque isolant inférieur

Matériel : néant

2.1 - Emboîter les deux parties de l'isolant



2.2 - Aperçu de l'isolant assemblé



2.3 – Ballon couché, positionner le disque en se servant des prédécoupes des pieds



2.4 – Brider le disque à l'aide de la rondelle de maintien



Procéder au montage de la vidange

(se reporter au tutoriel « montage vidange » 2016_Instruction_Montage_Vidange_Ballon)

3. Montage du disque isolant supérieur

Matériel : néant

3.1 – Ballon debout, emboîter le disque sur le piquage de départ eau chaude



3.2 – Repérer la languette de fermeture circulaire de liaison avec le manteau



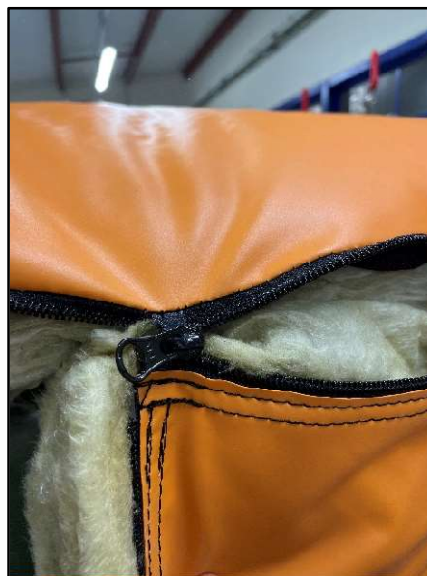
4. Montage du manteau

Matériel : néant

4.1 – Présenter le manteau autour du ballon



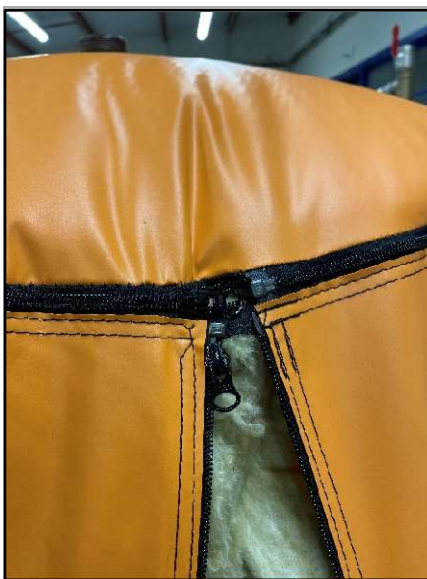
4.2 – Enclencher la languette dans le curseur de la fermeture à glissière circulaire



4.3 – A l'aide du curseur, avancer par longueur de 10 à 15 cm, sans forcer, tout en comprimant la jaquette



4.4 – Aperçu de la liaison chapeau-manteau fermée



4.5 - Enclencher la languette dans le curseur de la fermeture à glissière verticale



4.6 - Descendre le curseur par longueur de 10 à 15 cm, sans forcer, tout en comprimant la jaquette



4.7 - Aperçu de la jaquette montée



5. Perçage des piquages et du trou d'homme

Matériel : maillet

5.1 – Par pression, repérer les piquages



5.2 – A l'aide d'un maillet, frapper le contour circulaire des piquages



5.3 – Extraire la débouchure PVC-laine de verre



5.4 – Renouveler les opérations pour chaque piquage



5.5 – Procéder de la même façon pour le trou d'homme



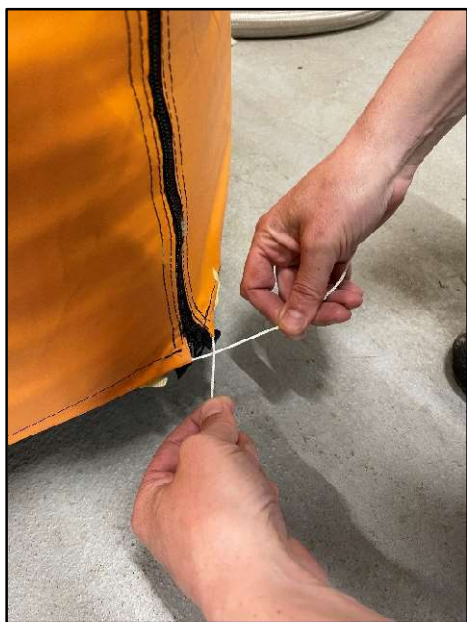
5.6 – Aperçu de la jaquette percée



6. Finition et marquage

Matériel : néant

6.1 – En partie inférieure, croiser la corde de serrage et tirer



6.2 – Effectuer un nœud pour maintenir le serrage



6.3 – Coller l’adhésif « conseils d’utilisation et d’entretien » et l’étiquette d’identification



6.4 – Aperçu de la jaquette terminée



Notes personnelles :