

MONTAGE

JAUQUETTE

M3



1. PRECONISATIONS

2. DEBALLAGE DE LA JAQUETTE

Matériel : cutter

- 2.1 - Aperçu de la jaquette dans son emballage
- 2.2 - A l'aide d'un cutter, couper la protection plastique
- 2.3 - Ne pas couper sur le film PVC
- 2.4 - Aperçu des accessoires se trouvant dans le manteau emballé
- 2.5 - Enlever toutes les débouchures des prédécoupes

3. MONTAGE DU DISQUE ISOLANT INFERIEUR

Matériel : néant

- 3.1 - Emboîter les deux parties de l'isolant
- 3.2 - Aperçu de l'isolant assemblé
- 3.3 - Ballon couché, positionner le disque en se servant des prédécoupes des pieds
- 3.4 - Brider le disque à l'aide de la rondelle de maintien

4. MONTAGE DU DISQUE ISOLANT SUPERIEUR

Matériel : néant

- 4.1 - Ballon debout, emboîter le disque sur le piquage de départ eau chaude

5. PREPARATION DE L'ORIFICE DE PASSAGE DE LA VIDANGE

Matériel : Clé à molette, Perceuse, scie cloche ou goupille de découpe, mètre et stylo

- 5.1 - Afin de faciliter le passage du manteau, démonter la poignée de la vanne
- 5.2 - Aperçu du corps de vanne sans poignée
- 5.3 - Placer le manteau en face des orifices afin de repérer l'emplacement de la vidange
- 5.4 - Mesurer la hauteur au sol et tracer
- 5.5 - Percer le manteau avec une goupille de découpe ou une scie cloche
- 5.6 - Enlever la débouchure PVC-mousse
- 5.7 - Présenter le manteau en face de la vidange
- 5.8 - Plaquer le manteau contre le ballon en insérant les piquages dans les orifices de la jaquette

6. FERMETURE DU MANTEAU

Matériel : néant

- 6.1 - Enclencher la languette dans le curseur de la fermeture à glissière
- 6.2 - Descendre le curseur par longueur de 10 à 15 cm, sans forcer, tout en comprimant la jaquette
- 6.3 - Aperçu manteau fermé

7. INSTALLATION DU CHAPEAU PVC SUPERIEUR

Matériel : néant

- 7.1 - Repousser la couture circulaire interne à l'aide de vos doigts
- 7.2 - Positionner le chapeau et l'ajuster afin que la couture épouse le haut du manteau

8. FINITION ET MARQUAGE

Matériel : néant

- 8.1 - Placer les collerettes de finition sur tous les piquages
- 8.2 - Coller l'adhésif « conseils d'utilisation et d'entretien » et l'étiquette d'identification
- 8.3 - Remonter la poignée de la vanne de vidange
- 8.4 - Aperçu de la jaquette montée

1. Préconisations

ATTENTION



Durant la période hivernale, le PVC de cette jaquette peut perdre de sa souplesse et même se rétracter légèrement. Afin de faciliter le montage et éviter toute détérioration pendant cette opération, il est fortement conseillé de la stocker au préalable à une température d'environ 20°C pendant 2 heures minimum

Code 560992

10/2022

Nota :

L'utilisation de sangles pour le montage du manteau est strictement proscrit

2. Déballage de la jaquette

Matériel : cutter

2.1 – Aperçu de la jaquette dans son emballage



2.2 – A l'aide d'un cutter, couper la protection plastique



2.3 – Ne pas couper sur le film PVC



2.4 - Aperçu des accessoires se trouvant dans le manteau emballé



2.5 - Enlever toutes les débouchures des prédécoupes



3. Montage du disque isolant inférieur

Matériel : néant

3.1 - Emboiter les deux parties de l'isolant



3.2 - Aperçu de l'isolant assemblé



3.3 – Ballon couché, positionner le disque en se servant des prédécoupes des pieds



3.4 – Brider le disque à l'aide de la rondelle de maintien



Procéder au montage de la vidange

(se reporter au tutoriel « montage vidange » 2016_Instruction_Montage_Vidange_Ballon)

4. Montage du disque isolant supérieur

Matériel : néant

4.1 – Ballon debout, emboîter le disque sur le piquage de départ eau chaude



5. Préparation de l'orifice de passage de la vidange

Matériel : Clé à molette, Perceuse, scie cloche ou gouille de découpe, mètre et stylo

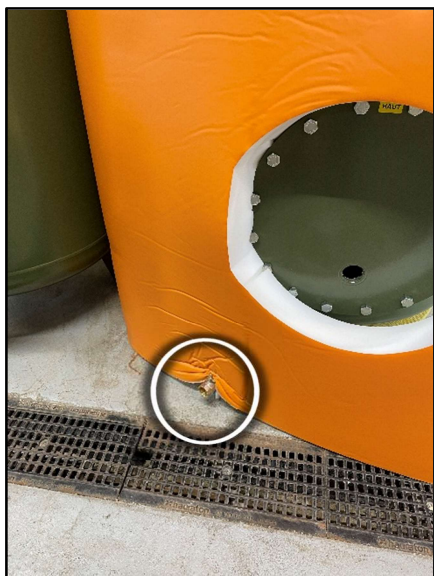
5.1 – Afin de faciliter le passage du manteau, démonter la poignée de la vanne



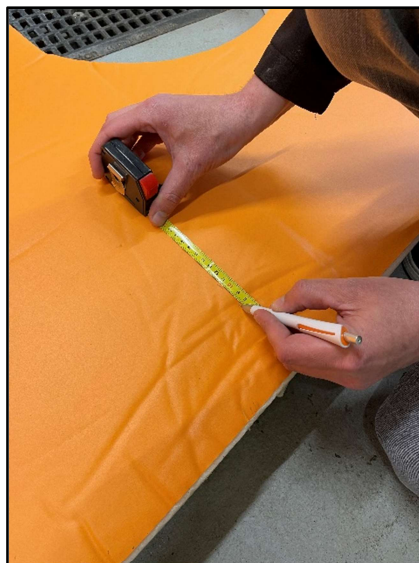
5.2 – Aperçu du corps de vanne sans poignée



5.3 – Placer le manteau en face des orifices afin de repérer l'emplacement de la vidange



5.4 – Mesurer la hauteur au sol et tracer



5.5 - Percer le manteau avec une goupille de découpe ou une scie cloche



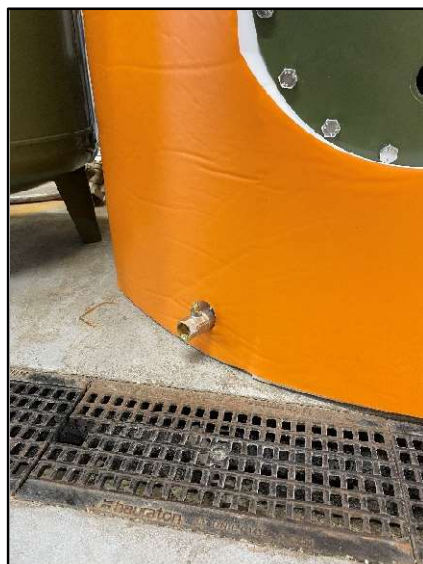
5.6 - Enlever la débouchure PVC-mousse



5.7 - Présenter le manteau en face de la vidange



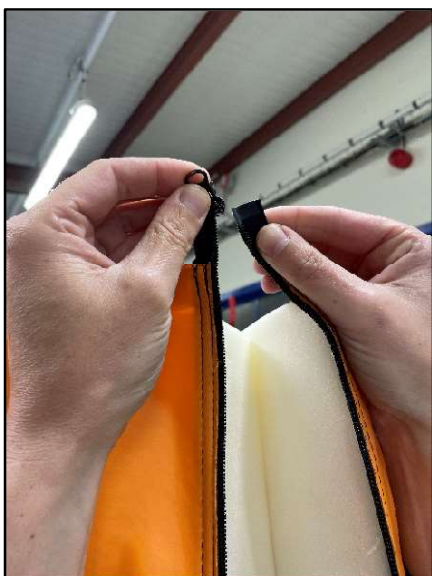
5.8 - Plaquer le manteau contre le ballon en insérant les piquages dans les orifices de la jaquette



6. Fermeture du manteau

Matériel : néant

6.1 – Enclencher la languette dans le curseur de la fermeture à glissière



6.2 – Descendre le curseur par longueur de 10 à 15 cm, sans forcer, tout en comprimant la jaquette



6.3 – Aperçu manteau fermé



7. Installation du chapeau PVC supérieur

Matériel : néant

7.1 – Repousser la couture circulaire interne à l'aide de vos doigts



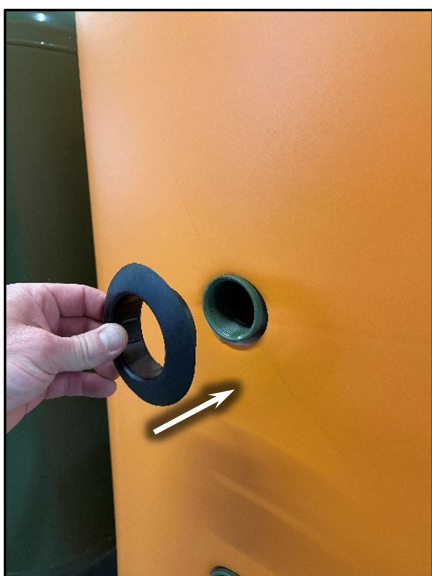
7.2 – Positionner le chapeau et l'ajuster afin que la couture épouse le haut du manteau



8. Finition et marquage

Matériel : néant

8.1 – Placer les collerettes de finition sur tous les piquages



8.2 – Coller l'adhésif « conseils d'utilisation et d'entretien » et l'étiquette d'identification



8.3 - Remonter la poignée de la vanne de vidange



8.4 - Aperçu de la jaquette montée



Notes personnelles :