

MONTAGE



ANODE

INSOLUBLE



1. COMPOSITION

Matériel : Néant

- 1.1 - Aperçu des accessoires

2. PREPARATION DU BALLON

Matériel : meuleuse d'angle et marteau

- 2.1 - Repérer l'endroit sur un pied afin de fixer la masse
- 2.2 - Meuler à blanc l'époxy
- 2.3 - Résultat du meulage
- 2.4 - Présenter la patte de masse, vis à l'extérieur
- 2.5 - Enfoncer la patte de masse à l'aide d'un marteau
- 2.6 - Aperçu de la masse en position

3. PREPARATION DE L'ANODE

Matériel : filasse, pâte d'étanchéité et clé de serrage

- 3.1 - Préparer le filetage de l'anode avec filasse et pâte d'étanchéité
- 3.2 - Visser la réduction
- 3.3 - Préparer le filetage de la réduction avec filasse et pâte d'étanchéité

4. MONTAGE DE L'ANODE SUR LE BALLON

Matériel : clé de serrage

- 4.1 - Présenter l'anode préparée dans le piquage 33/42 du ballon
- 4.2 - Visser à l'aide d'une clé
- 4.3 - Aperçu de l'anode montée

5. RACCORDEMENT DE L'ANODE ET DE LA MASSE

Matériel : tournevis

- 5.1 - Présenter la cosse femelle
- 5.2 - L'enclencher sur la cosse mâle de l'anode
- 5.3 - Séparer le fil de masse du fil conducteur
- 5.4 - Présenter la cosse de masse devant la patte du pied du ballon
- 5.5 - Visser fermement la cosse sur la patte à l'aide d'un tournevis
- 5.6 - Raccorder le transformateur sur le secteur 220 V mono

1. Composition

Matériel : Néant

1.1 – Aperçu des accessoires



2. Préparation du ballon

Matériel : meuleuse d'angle et marteau

2.1 – Repérer l'endroit sur un pied afin de fixer la masse



2.2 – Meuler à blanc l'époxy



2.3 - Résultat du meulage



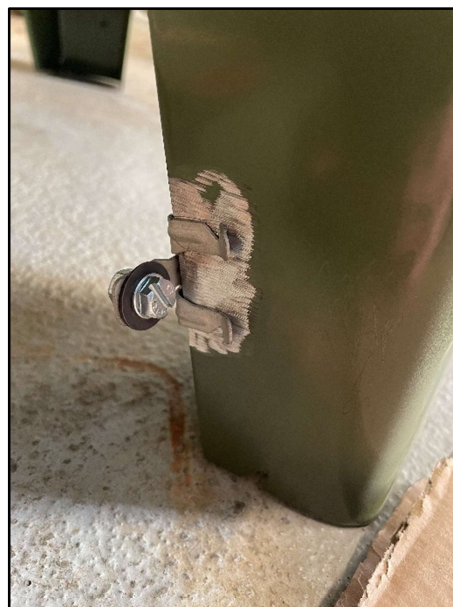
2.4 - Présenter la patte de masse, vis à l'extérieur



2.5 - Enfoncer la patte de masse à l'aide d'un marteau



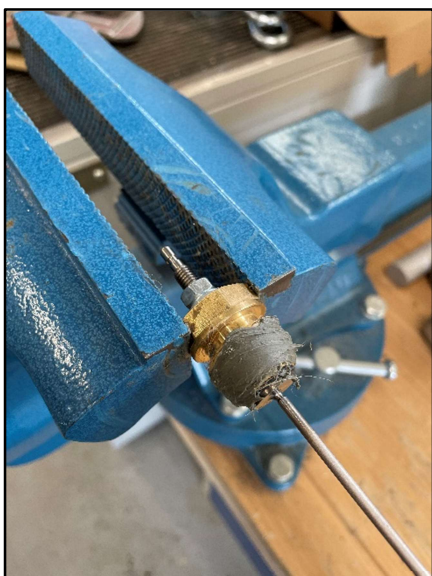
2.6 - Aperçu de la masse en position



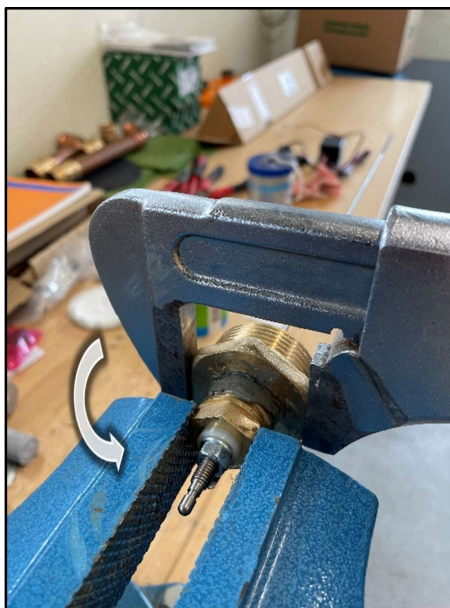
3. Préparation de l'anode

Matériel : filasse, pâte d'étanchéité et clé de serrage

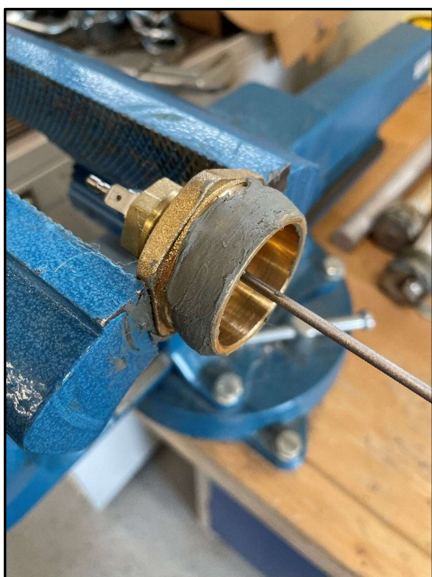
3.1 – Préparer le filetage de l'anode avec filasse et pâte d'étanchéité



3.2 – Visser la réduction



3.3 – Préparer le filetage de la réduction avec filasse et pâte d'étanchéité



4. Montage de l'anode sur le ballon

Matériel : clé de serrage

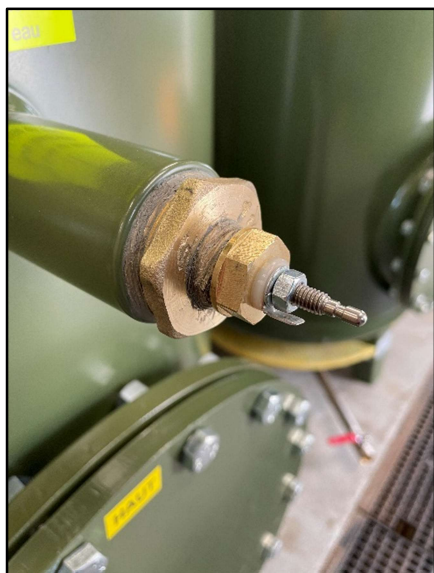
4.1 - Présenter l'anode préparée dans le piquage 33/42 du ballon



4.2 - Visser à l'aide d'une clé



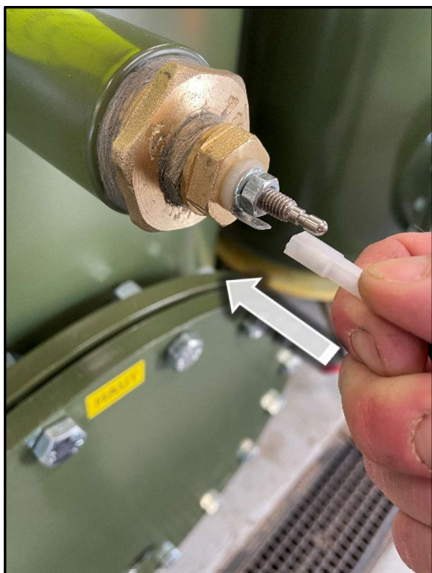
4.3 - Aperçu de l'anode montée



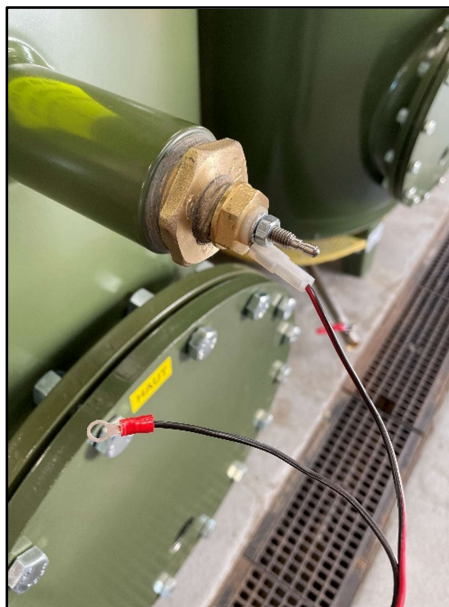
5. Raccordement de l'anode et de la masse

Matériel : tournevis

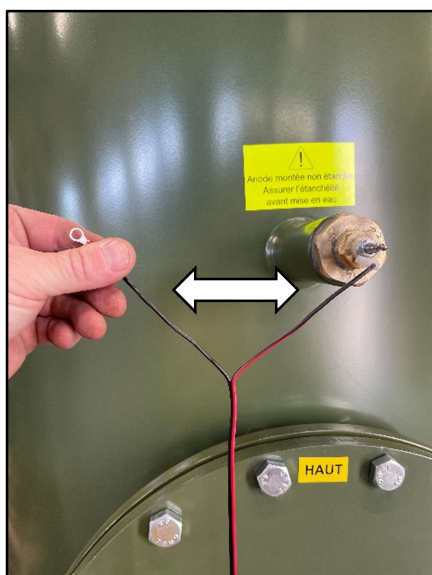
5.1 – Présenter la cosse femelle



5.2 – L'enclencher sur la cosse mâle de l'anode



5.3 – Séparer le fil de masse du fil conducteur



5.4 – Présenter la cosse de masse devant la patte du pied du ballon



5.5 - Visser fermement la cosse sur la patte à l'aide d'un tournevis



5.6 - Raccorder le transformateur sur le secteur 220 V mono



Notes personnelles :