

# MONTAGE



# THERMOPLONGEUR 40/49 3 à 12kW



---

## 1. COMPOSITION

*Matériel : Néant*

- 1.1 - Aperçu des accessoires

---

## 2. MONTAGE DU THERMOPLONGEUR

*Matériel : clé de serrage*

- 2.1 - Insérer les épingles dans le joint d'étanchéité  
2.2 - Introduire le thermoplongeur dans l'orifice du plateau  
2.3 - S'assurer de la bonne position du joint  
2.4 - Visser à l'aide d'une clé

---

## 3. RACCORDEMENT ELECTRIQUE DU THERMOPLONGEUR

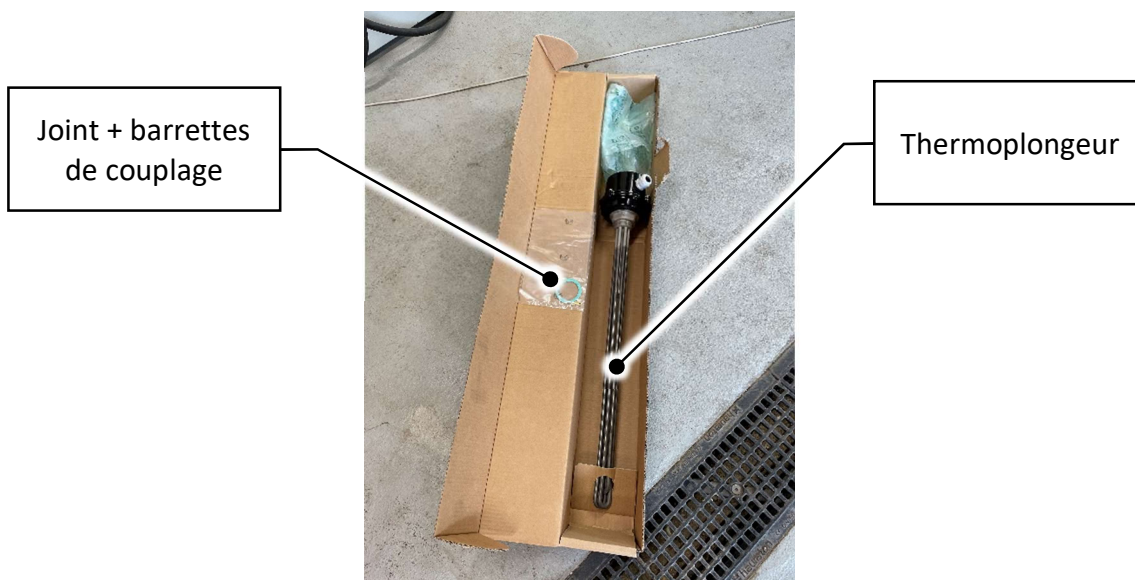
*Matériel : clé de serrage et tournevis*

- 3.1 - Dévisser les 4 vis de fermeture  
3.2 - Retirer le capot de protection  
3.3 - Aperçu des barrettes de couplage  
*400V Tri + Terre  
(3 à 12 kW couplage usine)*  
3.4 - Aperçu des barrettes de couplage  
*230V Tri + Terre  
(3 à 6 kW uniquement)*  
3.5 - Aperçu des barrettes de couplage  
*230V Mono + Terre  
(3 et 4.5 kW uniquement)*  
3.6 - Aperçu de l'emplacement des thermostats régulation et sécurité  
3.7 - Aperçu des bornes de raccordement  
3.8 - Passer le câble de puissance dans le presse étoupe  
3.9 - Raccorder les fils de puissance ainsi que le fil de terre  
3.10 - Refermer le capot de protection  
3.11 - Régler la température de consigne à l'aide de la molette et du point de repère

## 1. Composition

*Matériel : Néant*

### 1.1 – Aperçu des accessoires



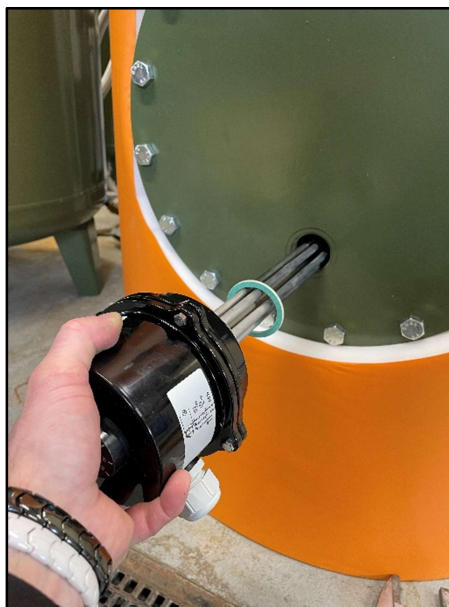
## 2. Montage du thermoplongeur

*Matériel : clé de serrage*

### 2.1 – Insérer les épingles dans le joint d'étanchéité



### 2.2 – Introduire le thermoplongeur dans l'orifice du plateau



### 2.3 – S’assurer de la bonne position du joint



### 2.4 – Visser à l’aide d’une clé



## 3. Raccordement électrique du thermoplongeur

*Matériel : clé de serrage et tournevis*

### 3.1 – Dévisser les 4 vis de fermeture



### 3.2 – Retirer le capot de protection



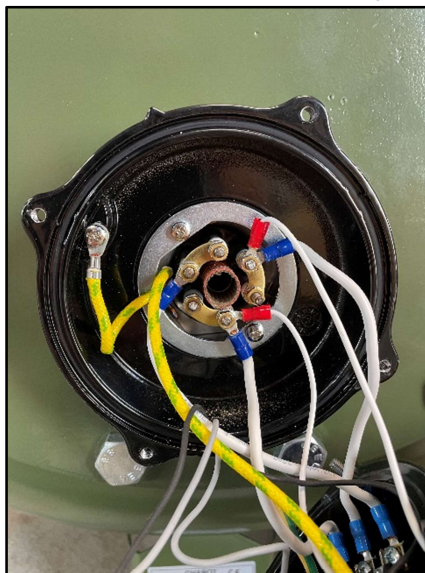
### 3.3 – Aperçu des barrettes de couplage

*400V Tri + Terre  
(3 à 12 kW couplage usine)*



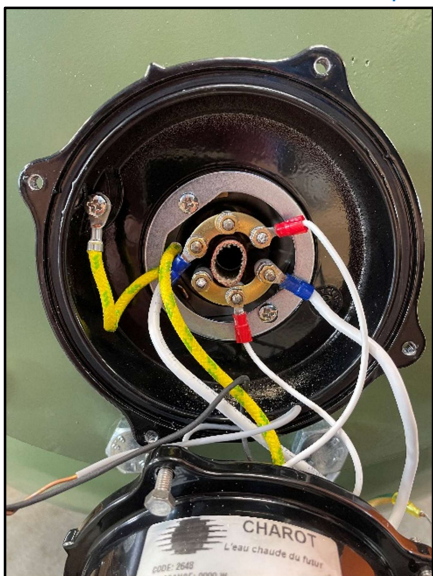
### 3.4 – Aperçu des barrettes de couplage

*230V Tri + Terre  
(3 à 6 kW uniquement)*



### 3.5 – Aperçu des barrettes de couplage

*230V Mono + Terre  
(3 et 4.5 kW uniquement)*



### 3.6 – Aperçu de l'emplacement des thermostats régulation et sécurité



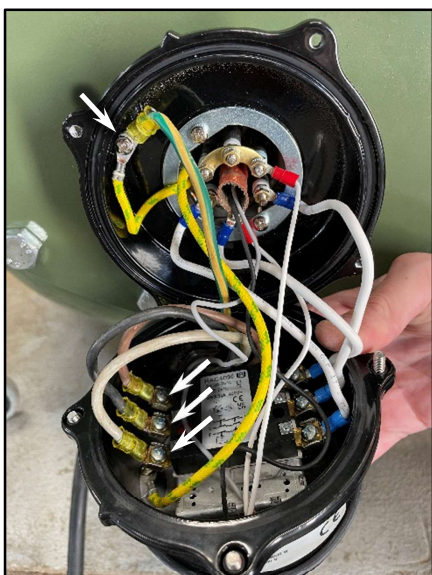
### 3.7 – Aperçu des bornes de raccordement



### 3.8 – Passer le câble de puissance dans le presse étoupe



### 3.9 – Raccorder les fils de puissance ainsi que le fil de terre



### 3.10 – Refermer le capot de protection



3.11 - Régler la température de consigne à l'aide de la molette et du point de repère



**La mise sous tension doit s'effectuer uniquement après le remplissage du ballon**

Notes personnelles :